

Commune de Scientrier

DOSSIER PHOTOGRAPHIQUE :

Vue représentative de la commune

Principaux phénomènes recensés

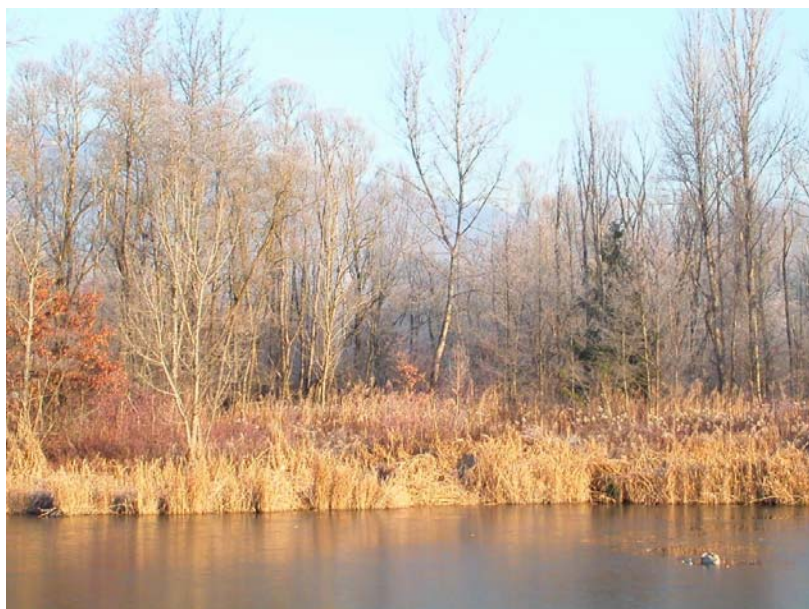
Principaux ouvrages de protection



Photographies des événements



Scientrier-ET1 : L'Arve, en aval du seuil de Scientrier –
Phénomènes d'érosion et de sapement au niveau des berges.



Scientrier-EH1 : Bordures de l'Arve, en rive gauche – Ancienne gravière
aujourd'hui occupée par un lac et bordée de zones humides.

Photographies des événements



Scientrier-EH2 : Bords de l'Arve, entre l'A40 et la rive gauche, en amont du seuil – Zones humides.



Scientrier-EH3 : Bords de l'Arve, entre l'A40 et la rive gauche – Forêts alluviales avec présence de prêles.

Photographies des ouvrages



Scientrier-OT1 : L'Arve – Seuil en enrochements de Scientrier/Contamine.



Scientrier-OT2 : L'Arve, au niveau du seuil en enrochements – Digue qui borde la rivière en rive gauche.