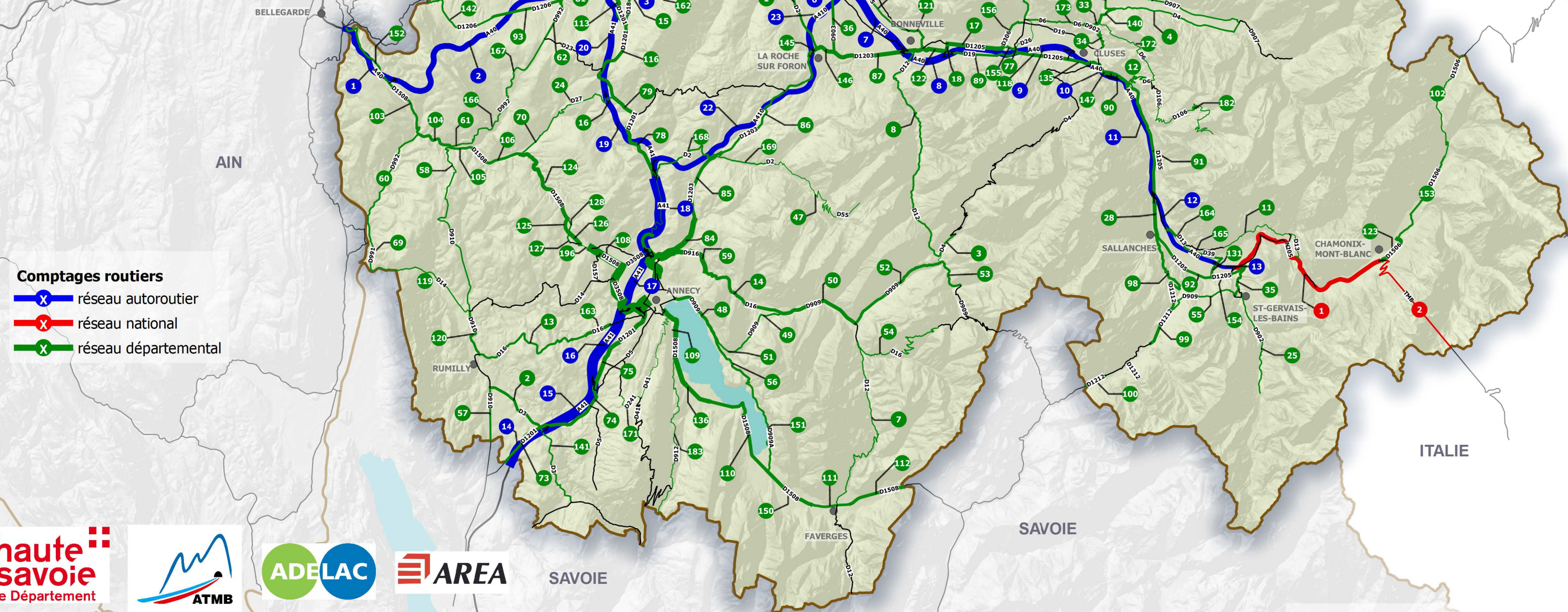
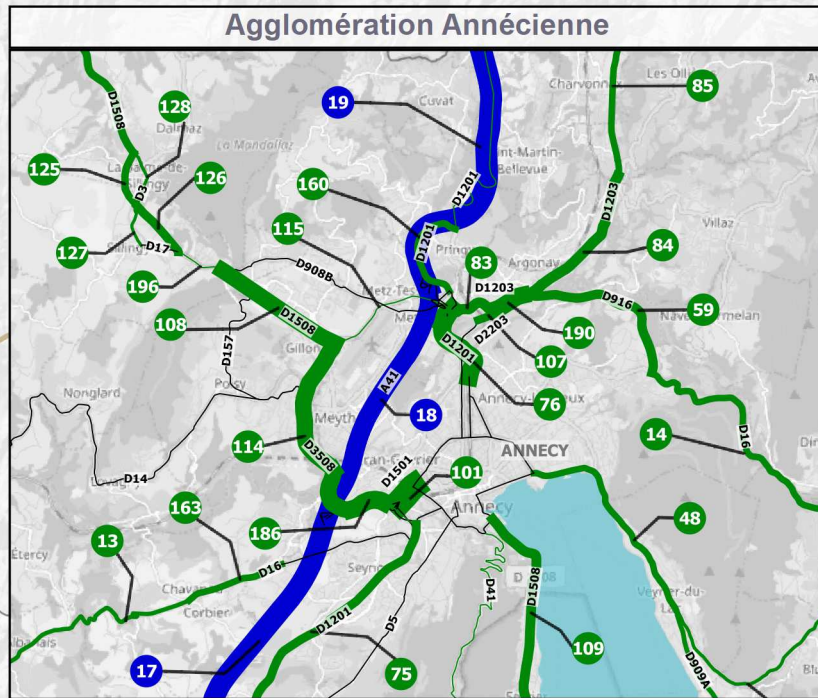


# Trafic routier 2022



- Comptages routiers**
- X — réseau autoroutier
  - X — réseau national
  - X — réseau départemental



## Comptages permanents réseau autoroutier

N°	Route	SECTION	MJA 2022	MJA 2019	Variation 19-22	Pointe 2022	% PL
1	A 40	Bellegarde – Eloise	25 238	24 017	5,1%	-	NC
2		Eloise – Saint-Julien	25 583	24 137	6,0%	-	NC
3		Saint-Julien – Archamps	50 695	48 673	4,2%	-	NC
4		Archamps – Annemasse	50 938	51 412	-0,9%	-	NC
5		Annemasse – Vallée Verte	39 828	40 215	-1,0%	-	6,41 %
6		Vallée Verte – Scientrier	43 610	45 512	-4,2%	-	NC
7		Scientrier – Bonneville-Ouest	38 108	38 195	-0,2%	-	NC
8		Bonneville-Ouest – Bonneville-Est	34 297	35 057	-2,2%	-	NC
9		Bonneville-Est – Scionzier	30 340	30 450	-0,4%	-	8,42 %
10		Scionzier – Cluses	21 030	20 969	0,3%	-	10,68 %
11		Cluses – Sallanches	22 536	21 986	2,5%	-	10,06 %
12		Sallanches – Passy	19 474	19 154	1,7%	-	12,24 %
13		Passy – Le Fayet	15 469	15 255	1,4%	-	NC
14		Aix Nord - Rumilly	44 188	43 956	0,5%	67 059	6,61 %
15	A41	Rumilly - Seynod	48 824	48 657	0,3%	72 512	6,37 %
16		Seynod - Annecy Centre	49 497	49 107	0,8%	73 028	6,36 %
17		Annecy Centre - Annecy Nord	43 704	42 579	2,6%	65 333	6,47 %
18		Annecy Nord - St Martin Bellevue	52 175	50 519	3,3%	73 592	5,35 %
19		St Martin Bellevue - Copponex	26 632	26 950	-1,2%	37 849	3,20 %
20		Copponex - Bif A40/A41	29 525	29 569	-0,1%	41 250	3,08 %
21	A 410	Bardonnex	48 233	49 278	-2,1%	-	NC
22		St Martin Bellevue - La Roche/Foron	23 996	23 684	1,3%	32 436	7,69 %
23		La Roche/Foron – Bifurcation A41/A40	26 520	27 101	-2,1%	35 105	6,63 %
24	A411	Etrembières – Gaillard	29 838	30 751	-3,0%	-	1,60 %
25		Gaillard – Vallard	18 505	18 507	0,0%	-	1,00 %
1	N205	Le Fayet – Chamonix	19 075	19 330	-1,3%	-	9,87 %
2	TMB	Tunnel du Mont-Blanc	4 745	5 381	-11,8%	-	33,02 %

## Comptages permanents réseau départemental

N°	Route	SECTION	MJA 2022	MJA 2019	Variation 19-22	Pointe 2022	% PL
1	D2	Pers-Jussy	8 696	9 057	-4,0%	11 954	3,40 %
2	D3	Marigny St-Marcel	10 844	10 635	2,0%	13 951	8,23 %
3	D4	St-Jean-de-Sixt	6 349	6 204	2,3%	13 113	3,51 %
4	D4	La Rivière-Enverse	4 906	5 065	-3,1%	9 139	5,50 %
5	D9	Contamine/Arve	12 930	19 710	-34,4%	21 241	7,57 %
6	D20	Fillinges	7 838	7 337	6,8%	9 745	1,93 %
7	D12	Serraval	2 508	2 331	7,6%	3 964	4,86 %
8	D12	St-Pierre-en-F	5 808	5 678	2,3%	10 940	4,13 %
9	D12	Habère-Poche	3 255	3 304	-1,5%	5 719	3,93 %
10	D12	Allinges	8 026	8 208	-2,2%	10 810	5,91 %
11	D13	Passy	1 465	1 468	-0,2%	2 240	2,25 %
12	D6	Magland	3 603	3 661	-1,6%	10 645	9,85 %
13	D16	Chavanod	7 597	7 866	-3,4%	9 649	3,22 %
14	D16	Alex	13 169	12 827	2,7%	19 613	6,11 %
15	D18	Archamps	9 052	9 484	-4,6%	11 367	2,74 %
16	D27	Copponex	2 853	2 421	17,8%	5 050	4,35 %
17	D1205	Ayze	17 905	13 910	28,7%	24 477	6,61 %
18	D1205	Ayze	15 750	14 812	6,3%	21 525	7,26 %
19	D22	Féternes	2 236	2 588	-13,6%	6 597	5,28 %
20	D22	Abondance	5 192	5 116	1,5%	10 235	4,60 %
21	D22	Chatel	2 317	NC	NC	5 490	0,47 %
22	D26	St-Jeoire	6 774	6 611	2,5%	10 708	7,34 %
23	D25	Sciez	2 412	NC	NC	3 443	3,44 %
24	D27	Copponex	3 135	2 823	11,1%	NS	2,04 %
25	D902	St-Gervais	3 919	NC	NC	9 573	4,44 %
26	D338	Morzine	1 654	NC	NC	6 889	6,11 %
27	D907	Cranves-Sales	17 137	NC	NC	20 859	3,36 %
28	D1205	Sallanches	16 126	NC	NC	23 395	4,42 %
30	D902	Reyvroz	5 783	5 688	1,7%	13 902	5,48 %
31	D902	La Vernaz	4 336	4 766	-9,0%	9 448	5,95 %
32	D902	Taninges	6 241	5 730	8,9%	16 702	6,81 %
33	D902	Chatillon/Cluses	12 563	12 563	0,0%	NC	NC
34	D902	Chatillon/Cluses	8 146	8 146	0,0%	NC	NC
35	D902	Passy	9 668	9 176	5,4%	15 307	5,23 %
36	D903	La Roche	10 695	10 369	3,1%	14 706	6,54 %
37	D903	Nangy	43 848	39 135	12,0%	50 085	6,39 %
38	D903	Cranves-Sales	30 587	30 137	1,5%	39 298	7,28 %
39	D903	Bons-en-Chablais	17 805	17 223	3,4%	22 245	6,38 %
40	D903	Allinges	14 914	15 026	-0,7%	19 011	7,59 %
41	D907	Fillinges	11 381	11 381	0,0%	13 399	3,40 %
42	D907	Viuz-en-Sallaz	15 050	15 057	0,0%	23 253	4,73 %
43	D907	La Tour	10 476	9 929	5,5%	19 504	5,67 %
44	D907	St-Jeoire	7 420	7 183	3,3%	17 344	7,43 %

N°	Route	SECTION	MJA 2022	MJA 2019	Variation 19-22	Pointe 2022	% PL
45	D907	Verchaix	4 293	4 287	0,1%	6 992	5,15 %
46	D1205	Bonneville	6 379	NC	NC	6 893	1,44 %
47	D55	Thorens-Glières	700	676	3,6%	3 776	1,29 %
48	D909	Veyrier	13 041	13 557	-3,8%	20 373	3,33 %
49	D909	Alex	5 551	5 216	6,4%	8 294	3,69 %
50	D909	Alex	15 368	15 260	0,7%	22 865	5,35 %
51	D909	Veyrier	5 277	5 216	1,2%	NS	3,68 %
52	D909	Les Villards/Thônes	11 121	10 931	1,7%	18 185	3,37 %
53	D909	St-Jean-de-Sixt	8 637	8 263	4,5%	15 395	4,54 %
54	D16	Les Clefs	2 683	NC	NC	7 047	10,25 %
55	D909	Combloux	4 826	4 196	15,0%	8 975	6,13 %
56	D909A	Veyrier	8 752	8 630	1,4%	14 889	3,71 %
57	D910	Rumilly	6 677	NC	NC	8 732	6,68 %
58	D910	Frangy	3 953	3 791	4,3%	5 535	6,10 %
59	D916	Argonay	20 310	20 931	-3,0%	26 926	5,78 %
60	D992	Vanzey	5 691	5 468	4,1%	7 196	10,82 %
61	D992	Frangy	5 732	5 691	0,7%	7 387	5,67 %
62	D992	Viry	6 839	7 428	-7,9%	9 214	3,55 %
63	D1005	Veigy-Foncenex	11 766	12 342	-4,7%	14 456	1,75 %
64	D1005	Sciez	19 202	19 714	-2,6%	23 166	5,64 %
65	D1005	Anthy/Léman	28 222	27 856	1,3%	34 899	3,92 %
66	D1005	Thonon	37 450	35 403	5,8%	45 557	4,86 %
67	D1005	Thonon	40 809	39 698	2,8%	49 668	5,52 %
68	D1005	Thonon	30 941	27 294	13,4%	34 739	5,91 %
69	D991	Seysssel	4 374	4 037	8,3%	6 059	5,67 %
70	D27	Marlioz	4 478	NC	NC	5 908	2,68 %
71	D1005	Publier	18 700	20 143	-7,2%	24 897	5,60 %
72	D1005	St-Gingolph	9 629	9 731	-1,0%	12 523	3,29 %
73	D1201	St-Félix	10 770	11 011	-2,2%	13 739	6,57 %
74	D1201	Viuz-la-Chiesaz	13 857	14 363	-3,5%	17 487	4,72 %
75	D1201	Seynod	18 890	19 784	-4,5%	23 307	4,46 %
76	D1201	Annecy	42 525	45 208	-5,9%	52 887	1,74 %
77	D1205	Marignier	9 673	NC	NC	14 470	5,45 %
78	D1201	Allonzier	15 689	15 554	0,9%	19 124	4,55 %
79	D1201	Cruseilles	15 552	16 014	-2,9%	18 897	3,29 %
80	D1206	Archamps	18 873	19 480	-3,1%	23 645	2,80 %
81	D1201	St-Julien	22 810	NC	NC	27 946	5,27 %
82	D1201	St-Julien	17 297	18 890	-8,4%	21 393	2,97 %
83	D1203	Annecy	22 705	22 692	0,1%	29 310	8,35 %
84	D1203	Argonay	23 760	23 445	1,3%	39 170	5,23 %
85	D1203	Groisy	13 385	14 021	-4,5%	16 819	6,79 %
86	D1203	Evires	8 030	8 578	-6,4%	10 017	7,72 %
87	D1203	St-Pierre-en-F.	17 881	17 937	-0,3%	23 915	5,94 %
88	D1205	Nangy	8 715	9 032	-3,5%	10 821	3,88 %
89	D19	Bonneville	8 490	9 477	-10,4%	11 430	6,43 %
90	D1205	Magland	14 619	15 314	-4,5%	20 736	5,11 %
91	D1205	Sallanches	12 264	12 587	-2,6%	15 157	5,11 %
92	D1205	Domancy	10 279	11 049	-7,0%	13 145	3,31 %
93	D1206	Chenex	11 136	10 439	6,7%	13 783	6,99 %
94	D1206	St-Julien	14 045	NC	NC	18 215	5,93 %
95	D1206	Archamps	10 401	10 974	-5,2%	13 109	3,11 %
96	D1206	Cranves-Sales	37 257	35 958	3,6%	46 457	6,43 %
97	D1206	Machilly	19 901	19 228	3,5%	25 186	6,35 %
98	D1212	Combloux	9 750	8 934	9,1%	17 050	5,50 %
99	D1212	Demi-Quartier	12 692	11 781	7,7%	21 227	5,05 %
100	D1212	Praz-sur-Arly	7 110	6 009	18,3%	13 356	6,82 %
101	D1501	Annecy	61 318	NC	NC	74 902	3,34 %
102	D1506	Vallorcine	2 849	2 695	5,7%	7 900	2,60 %
103	D1508	Chêne-en-Semine	8 906	8 558	4,1%	14 347	13,25 %
104	D1508	Frangy	11 760	11 541	1,9%	17 581	8,31 %
105	D1508	Frangy	8 848	8 705	1,6%	14 141	8,93 %
106	D1508	Contamine-Sarzin	10 918	10 694	2,1%	16 306	10,22 %
107	D2203	Annecy	17 301	17 898	-3,3%	21 900	2,88 %
108	D1508	Epagny	37 787	41 907	-9,8%	47 553	3,80 %
109	D1508	Sevrier	21 869	22 659	-3,5%	26 510	5,29 %
110	D1508	Doussard	13 665	12 647	8,0%	18 100	5,57 %
111	D1508	Faverge	9 871	9 040	9,2%	17 088	5,15 %
112	D1508	St-Ferréol	13 005	13 240	-1,8%	16 022	3,70 %
113	D1201	Neydens	17 831	19 475	-8,4%	21 608	3,66 %
114	D3508	Poisy	38 648	40 334	-4,2%	47 101	5,13 %
115	D3508	Epagny	NC	32 883	NC	NC	NC
116	D1201	Copponex	13 384	13 332	0,4%	25 964	3,25 %
117	D2	Monnetier-Mornex	10 919	NC	NC	13 737	3,05 %
118	D1205	Vougy	14 863	NC	NC	22 684	5,75 %
119	D14	Seysssel	2 718	2 042	33,1%	3 996	5,85 %
120	D910	Rumilly	8 893	8 546	4,1%	11 467	6,18 %

N°	Route	SECTION	MJA 2022	MJA 2019	Variation 19-22	Pointe 2022	% PL
121	D1205	Bonneville	8 417	8 237	2,2%	10 755	3,91 %
122	D1205	Bonneville	18 506	18 632	-0,7%	25 977	6,40 %
123	D1506	Chamonix	17 466	15 645	11,6%	26 262	4,13 %
124	D1508	La Balme De S.	16 676	16 468	1,3%	20 682	6,88 %
125	D1508	Sillingy	15 614	NC	NC	19 954	7,02 %
126	D1508	Sillingy	18 826	21 175	-11,1%	22 652	5,72 %
127	D3	Sillingy	4 504	4 819	-6,5%	7 846	5,26 %
128	D3	La Balme De S.	4 799	4 607	4,2%	9 965	8,11 %