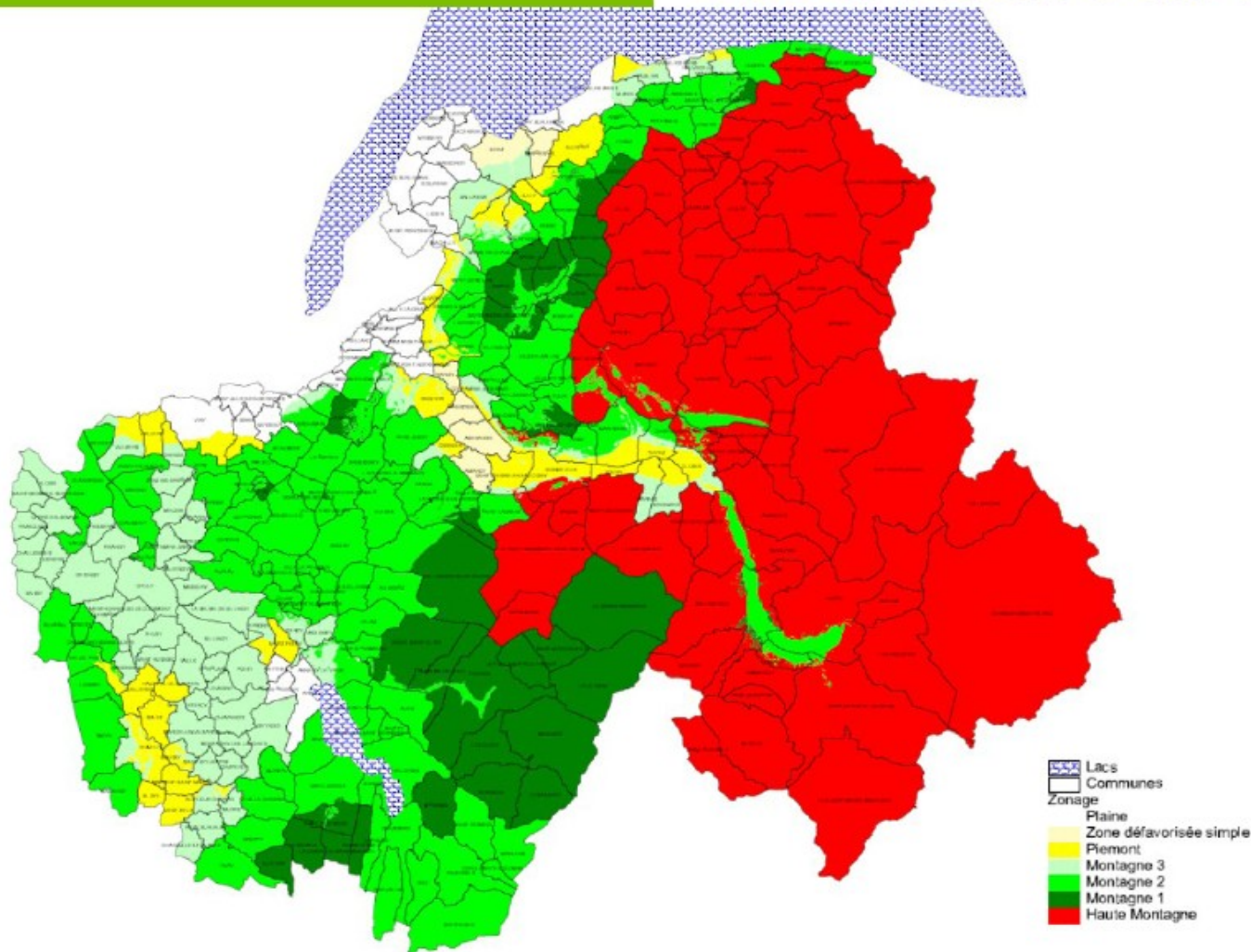


Observatoire de l'agriculture 2010 Haute-Savoie



Direction départementale des Territoires de la Haute-Savoie
Service économie agricole et Europe



Liberté • Égalité • Fraternité

RÉPUBLIQUE FRANÇAISE
direction départementale
des Territoires
Haute-Savoie

Ministère de l'Écologie, du Développement durable, du Transport et du Logement
Ministère de l'Alimentation, de l'Agriculture, de la Pêche, de la Ruralité et de l'Aménagement du Territoire

LES EXPLOITATIONS

Recensement agricole 2010 : les chiffres clés de la Haute-Savoie



L'évolution du nombre d'exploitations

Nombre d'exploitations	en %	
	Hte-Savoie	Région
1979	10 111	110 947
1988	7 947	86 201
2000	5 092	56 962
2010	3 120	39 020

Champ : Ensemble des exploitations (hors pacages collectifs)

La dimension économique des exploitations

Nb d'exploitations en 2010 Nb d'exploitations en 2000	en %	
	Hte-Savoie	Région
Grandes exploitations*	503	7 170
* Production > 100 000 €	437	7 146
Moyennes exploitations**	1 062	14 115
** Production de 25 000 à 100 000 €	1 499	19 884
Petites exploitations***	1 555	17 735
*** Production < 25 000 €	3 156	29 832

Champ : Ensemble des exploitations (hors pacages collectifs)

Toutes les données des recensements sont rapportées au siège des exploitations.

Le statut des exploitations

Nb d'exploitations en 2010 Nb d'exploitations en 2000	en %	
	Hte-Savoie	Région
Individuelle	2 207	31 223
	4 254	49 997
GAEC	461	2 970
	471	2 967
EARL	254	3 194
	120	1 900
Autres formes	198	1 633
	247	2 098
Ensemble	3 120	39 020
	5 092	56 962

Champ : Ensemble des exploitations (hors pacages collectifs)

Le nombre d'exploitations par classe de SAU

Nb d'exploitations en 2010 Nb d'exploitations en 2000	en %	
	Hte-Savoie	Région
Exploitations de 100 ha et +	322	3 513
	274	2 587
Exploitations de 50 à 100 ha	585	6 593
	651	7 421
Exploitations de 20 à 50 ha	708	8 338
	1 020	12 517
Exploitations de moins de 20 ha	1 505	20 576
	3 147	34 437
Ensemble des exploitations	3 120	39 020
	5 092	56 962

Champ : Ensemble des exploitations (hors pacages collectifs)

La surface des exploitations par classe de SAU

SAU en 2010 (ha) SAU en 2000 (ha)	en %	
	Hte-Savoie	Région
Exploitations de 100 ha et +	49 360	549 840
	42 313	398 427
Exploitations de 50 à 100 ha	41 498	467 056
	44 482	510 521
Exploitations de 20 à 50 ha	24 081	280 816
	33 538	411 407
Exploitations de moins de 20 ha	10 359	137 682
	17 157	208 368
Ensemble des exploitations	125 299	1 435 394
	137 490	1 526 723

Champ : Ensemble des exploitations (hors pacages collectifs)

Nombre d'exploitations par Otex

Nb d'exploitations en 2010 Nb d'exploitations en 2000	en %	
	Hte-Savoie	Région
Grandes cultures	341	6 268
	430	7 469
Maraîchage et horticulture	138	1 255
	209	1 588
Viticulture	39	5 125
	69	7 519
Fruits	58	3 612
	95	5 121
Bovins lait	1 203	5 446
	1 744	8 318
Bovins viande	281	3 924
	512	5 204
Bovins mixte	93	864
	105	1 321
Autres herbivores	540	5 097
	973	7 652
Elevages hors sol	98	1 806
	203	2 532
Polyculture, polyélevage*	329	5 623
* j.c non classées	752	10 238
Toutes orientations	3 120	39 020
	5 092	56 962

Champ : Ensemble des exploitations (hors pacages collectifs)

Potentiel économique des exploitations par Otex

PBS 2010 (million d'€) PBS 2000 (million d'€)	en %	
	Hte-Savoie	Région
Grandes cultures	4	203
	4	202
Maraîchage et horticulture	16	207
	15	168
Viticulture	2	385
	2	444
Fruits	4	229
	4	303
Bovins lait	100	474
	113	527
Bovins viande	5	126
	7	125
Bovins mixte	5	72
	4	83
Autres herbivores	9	134
	10	129
Elevages hors sol	12	354
	7	405
Polyculture, polyélevage*	8	312
* j.c non classées	9	404
Toutes orientations	165	2 497
	174	2 790

Champ : Ensemble des exploitations (hors pacages collectifs)

Le mode de faire-valoir

Surface exploitée en 2010 (ha) Surface exploitée en 2000 (ha)	en %	
	Hte-Savoie	Région
Faire-valoir direct	19 025	346 983
	34 903	534 721
Autres modes	106 274	1 088 411
	102 587	992 002
Total SAU	125 299	1 435 394
	137 490	1 526 723

Champ : Ensemble des exploitations (hors pacages collectifs)

Les exploitations de type pacage collectif

Nb d'exploitations en 2010 (non inventoriées en 2000)	en %	
	Hte-Savoie	Région
Nombre d'exploitations	33	244
Surfaces pacagées	4375	81 290

Champ : Exploitations de type pacage collectif (groupements pastoraux...)

ACTIFS AGRICOLES

Les actifs permanents

Effectif en 2010 <i>Effectif en 2000</i>	Hte-Savoie		Région		en %	
					évolution 2010/2000 Hte-Savoie	part de la Hte-Savoie en Rhône-Alpes en 2010
Chefs d'exploitation et coexploitants	4 193 <i>5 991</i>	46 405	63 338	-30	9	
Conjoints non coexploitants	810 <i>1 703</i>	12 665	21 872	-52	6	
Autres actifs familiaux	764 <i>1 847</i>	7 230	13 760	-59	11	
Salariés permanents non familiaux	692 <i>525</i>	8 018	7 891	32	9	
Total actifs permanents	6 459	74 318	106 491	-36	9	

Champ : Ensemble des exploitations (hors pacages collectifs)

La pluriactivité familiale

en % de l'effectif 2010 <i>en % de l'effectif 2000</i>	Hte-Savoie		Région	
Chefs et coexploitants pluriactifs	28	25	30	24
Conjoints et autres familiaux pluriactifs	32	32	26	24

Champ : Ensemble des exploitations (hors pacages collectifs)

Le volume de travail

Unité de Travail Annuel en 2010 <i>Unité de Travail Annuel en 2000</i>	Hte-Savoie		Région		en %	
					évolution 2010/2000 Hte-Savoie	part de la Hte-Savoie en Rhône-Alpes en 2010
Chefs d'exploitation et coexploitants	3 266 <i>3 855</i>	34 394	42 222	-15	9	
Conjoints non coexploitants	397 <i>790</i>	5 603	10 677	-50	7	
Autres actifs familiaux	313 <i>673</i>	2 652	4 871	-53	12	
Salariés permanents non familiaux	544 <i>438</i>	6 617	6 227	24	8	
Salariés saisonniers, ETA, CUMA	497 <i>492</i>	8 958	10 293	1	6	
Total volume de travail	5 017	58 224	62 481	-20	9	

Champ : Ensemble des exploitations (hors pacages collectifs)

La répartition en classes d'âge des chefs et coexploitants

En % du nombre de chefs et coexpl 2010 <i>En % du nombre de chefs et coexpl 2000</i>	Hte-Savoie		Région	
Moins de 40 ans	24	21	25	25
40 à 60 ans	61	62	51	52
60 ans et plus	15	18	24	23

Champ : Ensemble des exploitations (hors pacages collectifs)

LES CHEPTELS

Cheptel en 2010 (têtes) <i>Cheptel en 2000 (têtes)</i>	Hte-Savoie		Région		en %	
					évolution 2010/2000 Hte-Savoie	part de la Hte-Savoie en Rhône-Alpes en 2010
Vaches laitières	51 237 <i>56 718</i>	269 052	306 712	-10	19	
Vaches nourrices	4 150 <i>4 881</i>	169 960	174 876	-15	2	
Bovins de moins d'un an	23 240 <i>20 330</i>	271 672	234 435	14	9	
Autres bovins	33 902 <i>35 132</i>	308 763	322 301	-4	11	
Ovins	21 937 <i>26 786</i>	404 731	443 511	-18	5	
Caprins	8 616 <i>7 179</i>	154 791	153 736	20	6	
Equins	4 039 <i>5 151</i>	40 308	40 986	-22	10	
Porcins	12 509 <i>16 617</i>	298 576	414 717	-25	4	
Volailles (x 1000 têtes)	398 <i>160</i>	15 818	18 664	149	3	
Apiculture (Nb de ruches)	9 923 <i>14 182</i>	91 110	104 496	-30	11	

Champ : Ensemble des exploitations (hors pacages collectifs)

LES SIGNES DE QUALITE

Les signes de qualité, par produit (tous signes de qualité confondus hors bio)

Nb d'exploitations en ayant en 2010	Hte-Savoie		Région		en %	
					part de la Hte-Savoie en Rhône-Alpes en 2010	
Grandes cultures	29	1 293		2		
Légumes secs et frais	23	233		10		
Fruits	35	1 743		2		
Cidre	ns	ns				
Huile d'olive	0	432		0		
Autres produits végétaux (hors vin)	11	295		4		
Vin	35	5 909		1		
Bovins	19	1 575		1		
Ovins	7	389		2		
Caprins	2	99		2		
Porcins	8	146		5		
Lait, produits laitiers	1 150	3 697		31		
Volailles	3	553		1		
Œufs	3	107		3		
Autres produits animaux	17	140		12		
Au moins un produit (yc vin)	1 299	14 353		9		

Champ : Ensemble des exploitations (hors pacages collectifs)

LES CIRCUITS COURTS

Les circuits courts, par produit

Nb d'expl. pratiquant circuit court en 2010	Hte-Savoie		Région		en %	
					part de la Hte-Savoie en Rhône-Alpes en 2010	
Produits laitiers	375	2 003		19		
Œufs et volailles	52	979		5		
Autres produits animaux	239	3 057		8		
Légumes	116	1 866		6		
Fruits	103	2 219		5		
Miel	127	918		14		
Autres produits végétaux (hors vin)	161	2 317		7		
Vin	34	1 982		2		
Au moins un produit vendu en circuit court	1 085	12 346		9		

Champ : Ensemble des exploitations (hors pacages collectifs)

LES CULTURES

SAU en 2010 (en ha) <i>SAU en 2000 (en ha)</i>	Hte-Savoie		Région		en %	
					évolution 2010/2000 Hte-Savoie	part de la Hte-Savoie en Rhône-Alpes en 2010
Cultures annuelles (hors fourrages)	11 886	415 109	13 078	451 943	-9	3
dont céréales	10 643	325 499	11 274	328 210	-6	3
dont oléagineux, protéag et plantes à fibres	579	47 411	463	59 310	25	1
Superficie fourragère principale	112 518	930 743	123 489	970 360	-9	12
dont cultures fourragères	20 823	224 080	21 889	211 087	-5	9
dont STH	91 695	706 662	101 600	759 273	-10	13
Cultures permanentes	893	89 526	923	104 421	-3	1
dont vignes	229	49 228	239	58 577	-4	0
dont vergers	492	36 756	536	42 528	-8	1

Champ : Ensemble des exploitations (hors pacages collectifs)

Comptes provisoires 2010 de l'Agriculture - Rhône-Alpes

Unité : millier d'euros

RÉSULTAT COURANT AVANT IMPÔTS MOYEN PAR UTANS EN 2010	
Ain	25,5
Ardèche	18,9
Drôme	22,9
Isère	20,6
Loire	15,9
Rhône	14,0
Savoie	18,3
Haute-Savoie	18,9

SOURCE : AGRISTE - COMPTES DE L'AGRICULTURE

ÉVOLUTION DÉPARTEMENTALE DU REVENU ET DES PRODUCTIONS

La Haute-Savoie progresse. Même s'il ne dépasse que de peu la moyenne régionale, son revenu est le seul de la région à dépasser celui de 2007. Les productions végétales contribuent à 39 % de la production. Les céréales remontent de 10 %, notamment grâce au blé tendre. Les fruits stagnent. Le lait et les produits laitiers représentent encore les trois quarts de la production animale et reculent légèrement (-2 %). Alors que les gros bovins s'améliorent (+17 %), les veaux se replient (-2 %).

INDICATEUR DE REVENU - RÉSULTATS 2010 PROVISOIRES

Moyenne par exploitation professionnelle (en millier d'euros 2010)

	Rhône-Alpes 2010	Grandes cultures	Vins AOP	Fruits	Bovins lait	Polyculture	COP et herbivores
Produit brut	105,5	90,9	112,6	132,7	91,4	78,5	146,7
+ Production immobilisée	2,0	0,6	2,6	5,1	2,2	0,6	0,0
+ Produits divers	2,3	3,9	1,8	2,3	1,4	0,4	1,3
= Production de l'exercice	109,7	95,4	117,0	140,1	95,0	79,4	148,0
+ Rabais, remises, ristournes obtenus	0,3	1,3	0,1	0,1	0,1	0,1	0,7
- Charges d'approvisionnement	35,7	34,4	19,4	23,4	31,6	21,4	47,3
- Autres achats et charges externes (n.c. fermages)	31,5	25,8	31,3	37,4	32,1	22,7	43,0
= Valeur ajoutée	42,8	36,4	66,4	79,4	31,4	35,4	59,4
+ Remboursement forfaitaire TVA	0,0	0,0	0,0	0,0	0,0	0,0	0,0
+ Subventions d'exploitation	22,6	25,2	3,6	7,3	28,4	17,7	36,8
+ Indemnités d'assurance	1,3	0,9	0,8	2,8	1,0	0,8	2,2
- Fermages	6,4	7,5	8,8	5,9	4,4	4,7	10,1
- Impôts et taxes	1,5	2,3	1,7	1,4	1,2	1,6	2,1
- Charges de personnel	9,8	1,9	22,1	36,8	2,6	10,1	4,6
= Excédent brut d'exploitation (EBE)	49,0	50,9	38,1	45,5	52,6	37,5	81,6
+ Transferts de charges	0,4	0,8	0,3	0,4	0,5	0,5	0,2
- Dotations aux amortissements	20,4	16,6	13,9	19,8	22,8	14,3	32,5
= Résultat d'exploitation	29,0	35,1	24,6	26,1	30,3	23,7	49,3
+ Produits financiers	0,2	0,3	0,2	0,5	0,1	0,2	0,2
- Charges financières	2,6	1,9	2,6	2,1	2,2	1,3	3,8
= Résultat courant avant impôts (RCAI)	26,6	33,5	22,2	24,5	28,2	22,6	45,7
RCAI moyen par UTANS	18,7	26,9	15,6	16,7	19,2	15,9	27,7

SOURCE : AGRISTE - COMPTES DE L'AGRICULTURE

BILAN DU CONTRÔLE DES STRUCTURES DE 1992 à 2010

	1992	1993	1994	1995	1996	1997	1998	1999	2000	2001	2002	2003	2004	2005	2006	2007	2008	2009	2010
NOMBRE DE DOSSIERS INSTRUITS	125	47	49	92	130	143	150	145	131	136	161	178	255	256	161	169	195	198	197
<i>dont nombre de déclarations préalables</i>																6	24	13	8
<i>dont nombre de demandeurs non soumis</i>	(n.d)	7	1	30	40	43	60	47	31	11	22	24	25	23	30	21	35	23	26
<i>dont nombre de d'autorisations de droit</i>														23	14	21	17	16	15
NOMBRE DE DOSSIERS AUTORISES <i>(tous dossiers hors autorisations de droit et refus)</i>	124	46	46	89	130	138	142	136	119	120	149	169	220	219	128	132	171	178	176
> au titre de l'article L 331-2 alinéas 1 et 2 <i>- installation, agrandissement, réunion d'exploitations > 35ha (36 ha à compter mai 2008) - démembrement</i>	(n.d)	25	42	42	76	68	62	50	72	109	119	159	198	190	110	102 ⁽³⁾	113 ⁽³⁾	124 ⁽³⁾	123 ⁽³⁾
> <i>dont suite à diminution d'associés</i>	-	-	-	-	-	-	-	-	-	4	10	16	14	12	7	2 ⁽²⁾			
> <i>dont suite à rapprochement de DS</i>	-	-	-	-	-	-	-	-	-	-	-	8	30	0	0			30	10
> <i>dont dossiers suisses (2005 : mise à jour)</i>														71	0	5	2	0	9
> au titre de l'article L 331-2 alinéas 3 et 5 <i>- capacité professionnelle, âge, revenus extra-agricoles - distance (indépendamment de la superficie)</i>	(n.d)	14	3	17	14	27	20	39	16	11	30	10	22	29	18	8	15	15	20
SURFACES AUTORISEES <i>(tous dossiers hors autorisations de droit et refus)</i>																			
> Surfaces totales reprises	965,37	606,1	829 ha11	621,56	988,73	1 017,17	936,93	1 324,22	1 395,30	1 523,01	2 170,43	2 343,11	2 987,84	2 540,98	2 144,99	2 773,32	2 915,07	4 140,45	4 018,31
> <i>dont surfaces reprises par un Jeune Agriculteur⁽¹⁾</i>	474,35	341,23	568,32	318,81	696,22	717,17	692,79	852,04	281,84	994,64	1 414,88	1 413,17	1 627,32	1 677,94	1 300,05	1 036,95	1 138,76	1 220,03	983,25
> <i>surface reprise moyenne</i>	8,32	10,63	13,82	11,73	12,36	13,49	11,86	14,09	15,86	13,13	15,61	15,31	14,50	14,50	13,58	17,22	15,42	23,39	21,86
> SAU de départ <i>(moyenne, hors installation initiale)</i>	41,2	45,14	60,96	69,48	58,77	59,77	67,75	59,75	64,97	75,32	72,02	72,94	74,01	75,09	77,21	75,26	79,99	77,27	76,6
REFUS																			
> Nombre de refus	1	1	3	3	0	5	8	9	12	16	12	7	9	8	3	10 ⁽³⁾	12 ⁽³⁾	7 ⁽³⁾	14 ⁽³⁾
> <i>surface refusée</i>	-	-	-	-	-	-	-	-	108,67	154,80	101,27	17,53	36,79	55,74	13,43	204,81	54,18	118,96	190,65
> Nombre de demandes concurrentes liées à une installation	1	0	3	1	0	1	8	4	12	11	13	8	12	11	0	5	0	6	6
> <i>portant sur une surface de</i>	5,63	1,31	59,73	25,42	-	48,94	58 ha	110,78	108,67	159,45	121,77	54,33	89,45	86,02	0	88,91	0	59,08	204,29
DOSSIERS SANS SUITE	-	-	-	-	-	-	-	-	-	-	-	2	1	6	2	2	2	4	6

(1) y compris les installations en société à l'identique

(2) dispositions non applicables depuis courant 2007

(3) dont 2 partielles en 2007, 6 en 2008, 1 en 2009, 8 en 2010, 5 en 2011 comptabilisées en autorisation et refus
2008 : 37 dossiers, 2009 : 21 dossiers, 2010 : 29 dossiers.

Données de structures

Quotas laitiers	campagne 2009/2010	campagne 2010/2011
nombre de producteurs	1 356	1 306
références laitières début de campagne (1 000 l)	278 652	284 365
laiterie	232 622	237 969
vente directe	46 030	46 396
livraisons brutes laiterie (1 000 l)	230 783	234 512

Aide aux cessations d'activité laitière	campagne 2009/2010	campagne 2010/2011
nombre de dossiers agréés	27	25
références primables (1 000 l)	2 397	1 972 278

Droits à primes animales

Droits PMTVA	2009	2010
droits détenus à titre définitif	3 513	3513
attributions à titre temporaire	178	283,4

Droits PB	2009	2010
droits détenus à titre définitif	20 790	PB découplée
attributions à titre temporaire	999	Aide ovine non soumise à droits

Droits à Paiement Unique

Répartition des DPU détenus par les agriculteurs en 2010

	DPU total	DPU normaux	DPU Spéciaux	DPU hors surfaces
nombre d'exploitations concernées	2 066			
nombre de DPU total	120 894	120 738	154	2
montant total DPU (euros)	22 434 479	22 040 379	383 650	10 450

DPU moyen départemental 2010	185,57
DPU moyen national 2010	294,92

Revalorisations et attributions de DPU	nombre d'exploitations concernées	valeurs attribuées
programmes nationaux	11	74 952
programme départemental	pas de progr dep. En 2010	

Mouvements de DPU	nombre d'exploitations concernées
Transferts	263
dont avec terres	41
Subrogations	171

PMTVA : Prime au Maintien des Troupeaux de Vaches Allaitantes

PB: Prime à la Brebis

Les quotas laitiers sont des droits à produire. Les droits PMTVA, PB et DPU sont des droits à primes.

Les DPU ont été attribués en 2006 sur la base des références historiques 2000-2002 des aides perçues, corrigées par la prise en compte des évolutions de chaque exploitation et abondées par l'Aide Directe Laitière (valeur 2006). Ils ont été revalorisés en 2010

par les nouveaux découplages (« Bilan de santé de la PAC »).

Îlots 2010	
nombre d'îlots par exploitation	27,70
surface par îlot	2,02
surface par exploitation	55,95

Aides directes de la PAC campagne 2010

Aides aux surfaces

	Aides découplées (1)	aides couplées (1)	ICHN (Indemnité Compensatoire de Handicaps Naturels)	PHAE 2(Prime Herbagère Agro-Environnementale)	PHAE1	Autres MAE (Mesures Agro-Environnementales)
Nombre de bénéficiaires	2 062	1 191	1 596	1 174	22	141
Montant versé (€)	20 479 900	2 888 577	13 653 984	4 479 816	20 571	519 290

Détail des aides couplées

	Aide à la diversité des assolements	Aide à l'assurance récolte	Prime aux protéagineux	Aide supplémentaire aux protéagineux	Aide aux légumineuses	Soutien à l'agriculture biologique	Aide à la production de lait en montagne
Nombre de bénéficiaires	5	38	21	18	61	22	1 120
Montant versé (€)	8 251	41 782	4 130	6 919	4 031	50 208	2 773 235

Détail des MAE hors PHAE

	MAET (Mesures agroenvironnementales territorialisées)	CAB (Conversion à l'agriculture biologique)	PRM (Protection des races menacées)	MAE apicole (potentiel entomophile)	CTE et CAD (Contrats d'agriculture durable)
Nombre de bénéficiaires	82	14	10	7	28
Montant versé (€)	274 437	69 636	8 466	36 159	130 592

Aides animales

	Aide aux ovins	Aide aux caprins	PMTVA
Nombre de bénéficiaires	94	66	192
Montant versé (€)	244 082	45 099	598 457

Total des aides versées : 42 929 776 €

(1) y compris rétroajustement de 891 367 €, correspondant au reversement de la modulation de 8 % des aides du premier pilier sur les 5 000 premiers euros

Stabilisateurs 2010

- aides relevant de l'article 68 :

Aide à la production laitière en montagne: montant unitaire est de 20 € pour 1000 litres lait. Le plafond par exploitation (avec transparence GAEC) a été fixé 98000 litres.

Aide aux veaux sous la mère sous label rouge ou veaux bio : 35 €/ veulabel ou labellisable et 70 €/veau si adhérent à une OP.

Aide aux ovins : majorée 23.58 € / tête, non majorée 20.58 €/tête.

Aide aux caprins : majorée 11.93 € / tête, non majorée 8.93 €/tête.

Aide supplémentaire aux protéagineux et aux nouvelles surfaces en légumineuses : 100 €/ha de surfaces en protéagineux et 13.50 €/ha de nouvelles surfaces en légumineuses.

Soutien à l'agriculture biologique : aucune réduction 'a été appliquée (pas de dépassement d'enveloppe).

Diversité de l'assolement : coefficient stabilisateur de 87.10% a été appliqué. Le montant de l'aide a été de 21.77 € / ha.

- **aide découplée (DPU)** : En 2010, dans le cadre de la mise en œuvre du bilan de santé de la PAC, un prélèvement du plafond brut du régime de paiement unique a permis de financer l'ensemble des nouveaux dispositifs relevant de l'article 68. Cela conduit pour la première fois, à fixer un stabilisateur pour l'aide découplée. Un coefficient stabilisateur de 96.08% a donc été appliqué aux paiements de l'aide découplée 2010

ICHN : Le stabilisateur départemental (destiné à respecter l'enveloppe départementale) a été fixé à 95,3%

Aides à l'installation et à la modernisation hors aides des collectivités territoriales (Etat + sa contre-partie FEADER)

Dotation aux Jeunes Agriculteurs (DJA)	montant : euro	
	2009	2010
.nombre de dossiers agréés dans l'année	62	50
.montant des subventions correspondantes	1 454 625	1 181 000
.montant des aides versées dans l'année	1 324 640	1 702 400

Programme PIDIL et ATE et préretraite agricole	2009	2010
.montant des aides versées dans l'année	38 513	44 973

Prêts bonifiés installation (MTS JA)	2009	2010
nombre de dossiers	152	133
montant des prêts	7 125 804	5 825 719
montant subventions équivalentes		846 792

Bourses de stage	2009	2010
nombre de dossiers	4	24
montant des aides versées dans l'année	2 162	13 435

Stages tutorat	2009	2010
nombre de dossiers	6	25
montant des aides versées dans l'année	663	4 459

Aides à l'installation engagées en 2010 : 2 072 765 €

Aide aux bâtiments d'élevage (PMBE)	montant : euro	
	2009	2010
.nombre de dossiers agréés dans l'année	29	41
.montant des subventions correspondantes	407 092	897 226 (1)

(1) 1 06 720 € y compris aides Conseil général et contre-partie FEADER

Plan Végétal Environnement	2009	2010
.nombre de dossiers agréés dans l'année	1	0
.montant des subventions correspondantes	2 423	0

.montant des aides versées dans l'année 26 958 4 846

Aide à la mécanisation (montagne)	montant : euro	
	2009	2010
.nombre de dossiers agréés dans l'année	26	19
.montant des subventions correspondantes	85 000	123 470
.montant des aides PMBE et aide à la mécanisation versées dans l'année	1 818 020	1 574 548

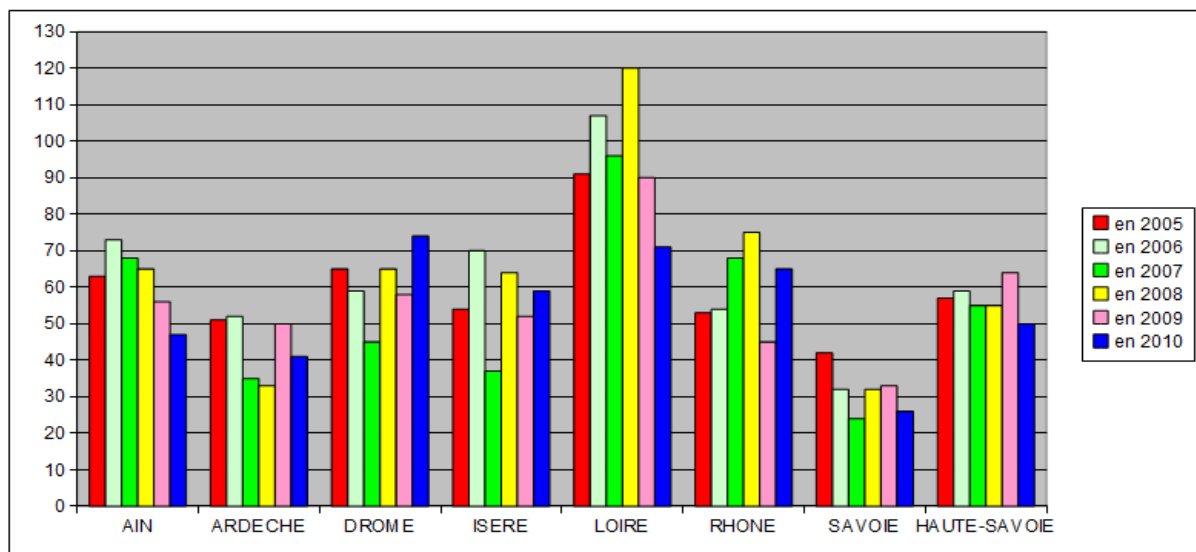
Plan Performance Energétique	2009	2010
.nombre de dossiers agréés dans l'année	12	42
.montant des subventions correspondantes	184 400	937 605

.montant des aides versées dans l'année 0 158 061

Aide à la méthanisation	2009	2010
.nombre de dossiers agréés dans l'année		1
.montant des subventions correspondantes		250 000

Aides aux investissements engagées en 2010 : 2 208 301 €

Nombre de DJA accordées en Rhône-Alpes depuis 2005



Autres aides aux exploitants

Procédure « agriculteurs en difficultés »		
montant : euro		
Analyses et suivis - plans de redressement	2009	2010
.nombre de dossiers agréés (toutes mesures confondues)	0	0
.montant des subventions correspondantes	0	0
.montant des aides versées dans l'année	19 488	3 898

Mesures exceptionnelles et conjoncturelles		
montant : euro		
PLAN DE SOUTIEN EXCEPTIONNEL A L'AGRICULTURE (PSEA)		
FAC	2010	FAC : Fond d'allègement des charges
.nombre de dossiers payés	249	
.montant correspondant	792 177	
Cotisations patronales MSA	2010	
.nombre de dossiers payés	83	
.montant correspondant	151 998	
DACS AGRI (audit + FAC + cotisations sociales MSA)	2010	DACS AGRI : dispositif spécifique d'accompagnement
.nombre de dossiers payés	62	
.montant correspondant	305 518	
Prêts de consolidation	2010	
.nombre d'autorisations de financement	20	
.montant des prêts	430 435	
montant engagé (subvention équivalente + rémunération bancaire)	20 476	

montant : euro		
Remboursement TIC et TIGGN	2009	2010
.nombre de bénéficiaires	2 001	967
.montant correspondant	290 556	427 899

(1) remboursement partiel de la taxe intérieure de consommation (TIC) sur les achats de fioul domestique et de fioul lourd, et de la taxe intérieure sur la consommation de gaz naturel (TICGN).

montant : euro	
Crédit d'impôt agriculture biologique	2010
.nombre de bénéficiaires	44
.montant correspondant	163 719

Crédits du fonds d'action sanitaire et sociale de la MSA	
2010	
.nombre de bénéficiaires	9
.montant correspondant	30 400

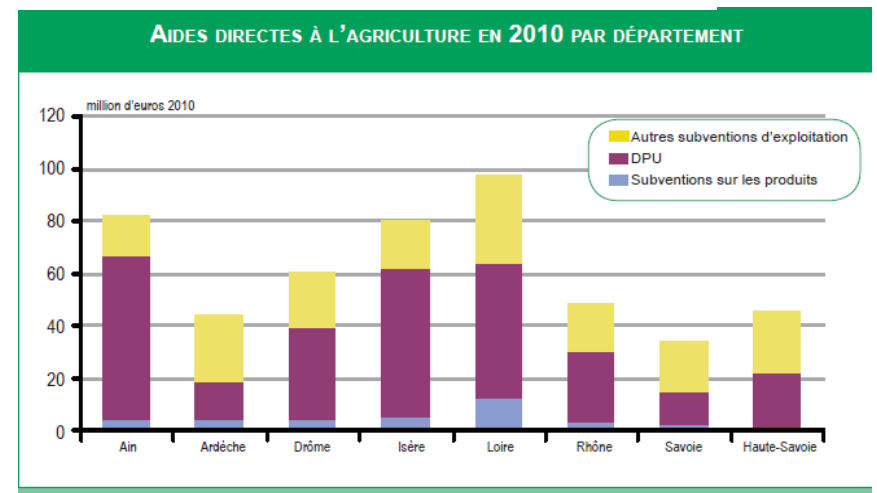
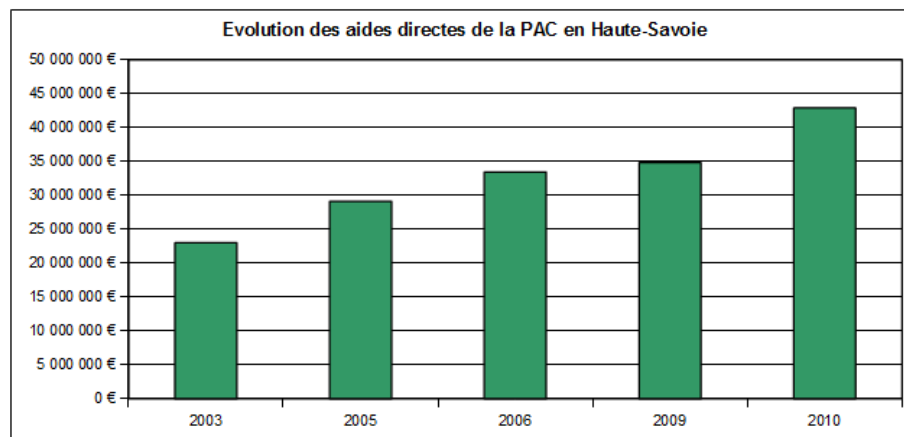
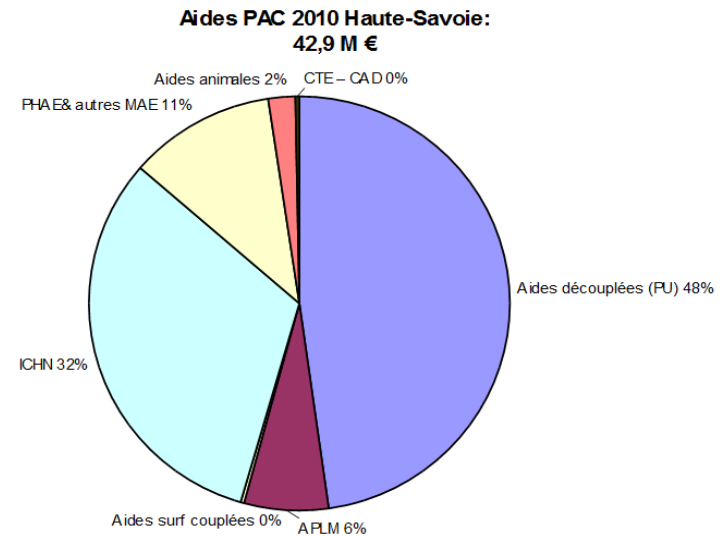
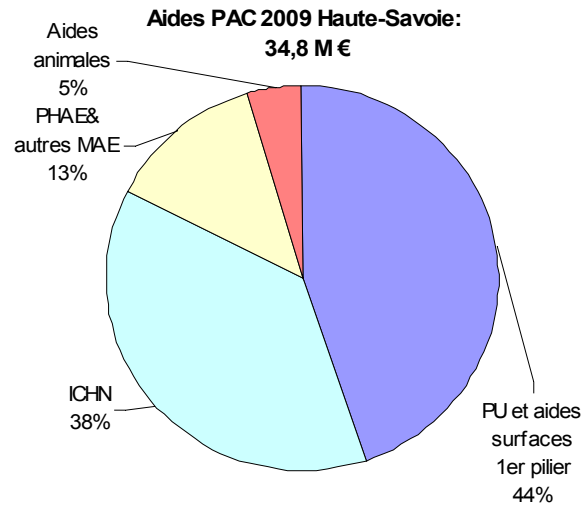
Protection contre les grands prédateurs		
	2009	2010
.nombre de bénéficiaires	21	54
.montant payé dans l'année (euro)	96 176	310 794

Les effets du bilan de santé de la PAC

La Haute-Savoie, caractérisée par une prédominance des systèmes herbagers extensifs, avec élevage laitier, a tiré un bénéfice important du bilan de santé de la PAC:

- l'intégration aux DPU (droits à paiement unique) d'un soutien à l'herbe représente un montant d'environ 2,5 millions d'euros; la valeur moyenne du DPU est ainsi passée de 148,04 € en 2009 à 185,57 € en 2010.
 - le total des aides directes de la PAC au titre de la campagne 2010 est en progression d'environ 23% par rapport à 2009.
 - l'APLM (aide aux producteurs de lait en montagne) totalise plus de 2,8 millions d'euros.
- Concernant les aides surfaces du deuxième pilier, on note la progression sensible du montant versé au titre de l'ICHN (indemnité compensatoire de handicaps naturels): augmentation de près de 600 000 € par rapport à 2009, soit 4%, liée à la revalorisation des 25 premiers hectares et à la fin de l'écrêtement en cas d'augmentation d'une année sur l'autre. Paiements uniques et ICHN représentent 77% du total des aides directes 2010.

Le montant moyen des aides directes 2010 par exploitation est d'environ 20 800 €, avec de fortes variations selon la forme juridique (GAEC/exploitations individuelles), la taille et le type de production des 2057 exploitations ayant déposé un dossier PAC en 2010



telepac
c'est le site internet
des aides
de la PAC

Direction départementale des Territoires de la Haute-savoie
15 rue Henry Bordeaux 74998 Annecy cedex 9
Tél. 04 50 33 78 00
Fax. 04 50 27 96 09

www.haute-savoie.gouv.fr
www.haute-savoie.equipement-agriculture.gouv.fr