

Comptages permanents réseau autoroutier

N°	Routes	MJA 2017	MJA 2016	Variation 2017-2016	Pointe 2017	% PL
1	A 40	23 249	22 606	2,84 %	68 655	13,98%
2		23 235	22 798	1,92 %	64 921	13,27%
3		47 677	48 302	-1,29 %	81 629	6,15%
4		48 628	49 419	-1,60 %	80 926	5,97%
5		49 825	51 173	-2,63 %	74 936	5,68%
6		38 215	37 273	2,53 %	71 298	6,58%
7		42 606	41 389	2,94 %	73 287	7,22%
8		35 914	34 396	4,41 %	70 810	8,03%
9		33 368	32 661	2,16 %	65 257	8,45%
10		28 818	28 111	2,52 %	61 972	8,44%
11		20 155	20 098	0,28 %	47 618	10,62%
12		21 254	20 738	2,49 %	41 379	10,20%
13		18 639	18 243	2,17 %	NC	11,52%
14		14 537	13 851	4,95 %	20 242	14,67%
15	A41	42 421	41 386	2,50 %	65 267	6,30%
16		47 183	45 868	2,87 %	69 294	6,10%
17		47 601	46 445	2,49 %	68 939	6,10%
18		41 632	40 839	1,94 %	62 047	6,30%
19		50 889	49 797	2,19 %	70 460	5,10%
20		26 867	26 320	2,08 %	38 372	3,00%
21		29 354	28 726	2,19 %	41 250	2,90%
22		50 405	49 834	1,15 %	69 694	2,18%
23	A410	23 415	22 967	1,95 %	33 880	7,20%
24		25 982	25 769	0,83 %	37 535	9,50%
25	A411	28 704	28 531	0,61 %	37 086	1,60%
26		16 925	16 956	-0,18 %	22 399	1,18%
1	RN205	19 413	18 935	2,52%	27 992	10,91%
2	Tunnel Mt B.	5 452	5 168	5,50%	9 859	31,20%

Comptages temporaires réseau départemental

N°	Route	Localisation	MJA 2017	% PL
1	74 D2	THORENS LES GLIERES	3 620	3,77
2	74 D2	VILLY LE PELLOUX	4 755	7,63
3	74 D3	ALBY SUR CHERAN	4 747	4,05
4	74 D6	SAINT-SIGISMOND	1 888	5,32
5	74 D6	MARIGNIER	3 951	6,70
6	74 D11	PUBLIER	7 513	7,27
8	74 D12	VIUZ EN SALLAZ	3 346	3,54
9	74 D13	SALLANCHES	11 353	2,39
10	74 D13	PASSY	3 447	3,29
11	74 D14	POISY (VERNOD)	13 679	4,15
12	74 D14	NONGLARD	4 297	3,33
13	74 D16	CHAVANOD	13 782	6,68
14	74 D16	LES CLEFS	2 803	4,81
15	74 D20	PONT DE FILLINGES	8 107	3,07
16	74 D21	NEUVECELLE	NC	NC
17	74 D21	CARREFOUR DE L'X	NC	NC
18	74 D22	BOEGE (VILLARD)	4 604	6,40
19	74 D26	ARMOY	4 871	2,71

N°	Route	Localisation	MJA 2017	% PL
22	74 D27	CRUSEILLES	2 170	1,11
24	74 D39	PASSY	8 456	2,50
25	74 D902	TANINGES	8 091	3,66
29	74 D909 A	DOUSSARD	6 632	2,00
30	74 D910	VALLIERES	NC	NC
31	74 D912	SEVRIER	1 520	4,57
33	74 D992	CHAUMONT	3 734	5,46
34	74 D 1005	AMPHION LES BAINS	21 259	5,13
36	74 D 1206	VULBENS	8 621	6,74
38	74 D1206	PAS DE L'ECHELLE	16 212	3,45
39	74 D1206	ETREMBIERES	11 481	3,75
40	74 D1212	PRAZ SUR ARLY	9 586	4,48
41	74 D1506	ARGENTIERES	6 199	5,42
42	74 D1508	ELOISE	8 001	5,85
43	74 D1508	CHAUMONTET	28 723	4,72
44	74 D1508	SAINT JORIOZ	NC	NC
46	74 D1508	DOUSSARD	16 908	2,58

L'évolution du trafic en 2017 par rapport à 2016

En 2017, le trafic routier moyen en Haute-Savoie a augmenté de 2 % par rapport à 2016 (+2 % en 2016).

Cette progression correspond sensiblement au double de la progression moyenne des dix dernières années. La baisse maximum a été de -0,8 % en 2008 et l'augmentation maximum de +3,69 % en 2015.

Cette augmentation n'est pas homogène sur l'ensemble des réseaux. Elle est de 1,80 % en moyenne sur les autoroutes (+2 % en 2016). La plus forte évolution est de 5 %, sur l'A40, entre Le Fayet et Passy. Sur le réseau départemental, l'augmentation est en moyenne de 2 % (+1 % en 2016).

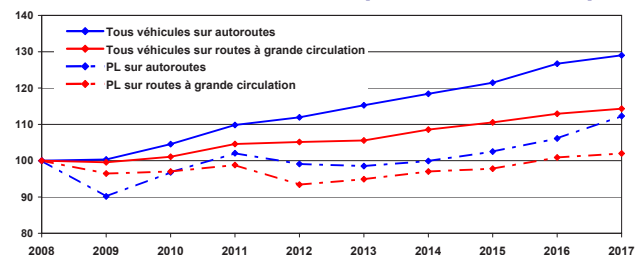
Des écarts nettement supérieurs ou inférieurs sont parfois constatés, cela est souvent dû à des reports de trafic en raison de travaux.

Le trafic poids lourds (PL) représente en moyenne :

- sur le réseau autoroutier : 7,5 % du trafic avec une hausse marquée de 20 % sur A411 au niveau du poste frontière de Vallard.
- sur le réseau départemental : entre 5 et 6 % du trafic.

Sur le réseau départemental, le trafic PL est globalement en progression : +1 % après une hausse de 3 % en 2016. Ces observations peuvent être le signe d'une reprise d'activité locale plus dynamique.

Évolution du trafic routier (base 100 en 2008)



L'accidentalité en 2017 : 40 tués ; 5 de moins qu'en 2016

Au niveau national, 3 448 personnes sont décédées en 2017, soit 29 de moins qu'en 2016 (-0,8 %). En revanche, les blessés hospitalisés, les accidents corporels et les blessés sont en légère hausse (respectivement +2,0 %, +1,9 % et +1 %).

Par catégorie d'usagers, la mortalité routière est en hausse pour les motocyclistes (+9 %), pour les cyclistes (+7 %). Celle des PL et des piétons diminue respectivement de -13 % et -7 %. La mortalité des automobilistes est plutôt stable avec 1 767 automobilistes tués.

En Haute-Savoie, la mortalité est en baisse de 11 % avec 5 tués de moins par rapport à 2016.

Le nombre d'accidents corporels et de blessés augmentent respectivement de 52 % et 38 %. Le nombre de blessés hospitalisés reste stable avec +4 %.

La vitesse excessive ou inadaptée reste la 1^{ère} cause des accidents mortels (62 %).

Les évolutions marquantes de 2017

- 60 % des accidents mortels impliquent un usager vulnérable (piétons et deux-roues : 24 morts).
- 43 % des tués concernent un deux-roues motorisé : 17 tués en 2017 contre 11 tués en 2016 ;
- 18 % des tués n'avaient pas utilisé leurs équipements de sécurité (ceinture, casque) ;
- 20 % des tués avaient plus de 65 ans, alors qu'elles ne représentent que 14 % de la population du département.

Les contrôles et retraits de permis en 2017

Alcool : Les forces de l'ordre, Gendarmerie nationale et Police nationale, ont effectué 109 658 dépistages d'alcoolémie ; 3,1 % se sont révélés positifs.

Stupéfiants : 3 401 contrôles effectués dont 28 % de contrôles positifs (60 % en 2016).

Vitesse :

radars mobiles : 7 602 infractions recensées, +6 % par rapport à 2016.

radars fixes : 482 505 infractions recensées, -7,5 % par rapport à 2016.

radars tronçons (ou vitesse moyenne) : 2 385 infractions recensées, +0,63 % par rapport à 2016

Radars feux : 8 519 infractions recensées, +25 % par rapport à 2016

Rétentions du permis de conduire : 2 933 (+19 % par rapport à 2016) dont alcool : 64 %, vitesse : 20 %, stupéfiants : 16 %.

Suspensions de permis de conduire : 2 577 (+22 % par rapport à 2016) dont alcool : 62 %, vitesse : 20 %, stupéfiants : 18 %.

En 2017, chaque jour, ont été contrôlés par les forces de l'ordre :

- plus de 9 personnes sous l'emprise alcoolique,
- plus de 3 personnes sous l'emprise de stupéfiants,
- plus de 21 personnes en excès de vitesse (hors contrôles automatisés)

Direction départementale des Territoires de la Haute-Savoie

15 rue Henry Bordeaux 74998 Annecy cedex 9
Tél. 04 50 33 78 00 - Fax. 04 50 27 96 09

www.haute-savoie.gouv.fr

Haute-Savoie Trafic routier 2017



Conception Esq-Dor 74 - crédit photo : © Philippe Baudouin - ATMB - Viaoac des Egratz - Impression : IMPRIMERIE GUTENBERG



PRÉFET
DE LA HAUTE-SAVOIE

haute savoie
Le Département

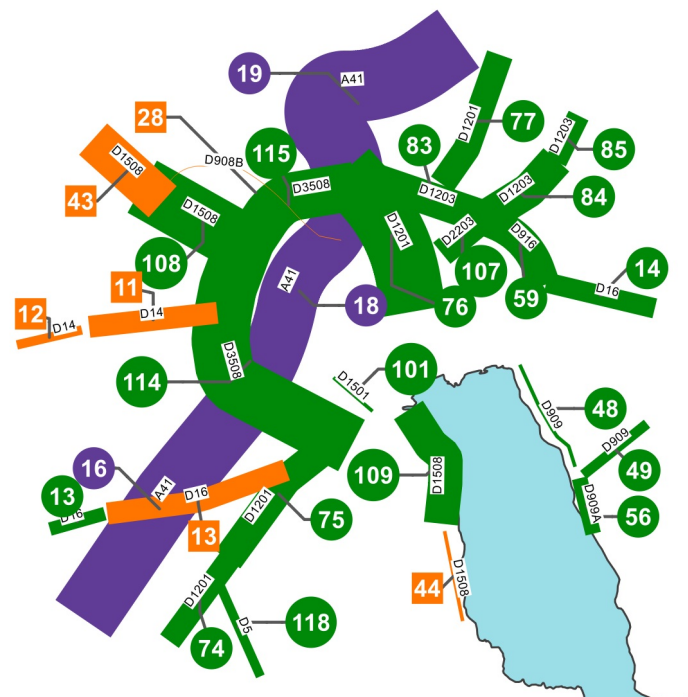
AREA ADELAC

ATMB
Autoroutes et Tunnel du Mont Blanc

Direction départementale
des Territoires de la Haute-Savoie

Ministère de la Transition écologique et solidaire

Agglomération Annecienne



Comptages permanents réseau départemental

N°	Route	MJA 2017	MJA 2016	Variation 16-17	Points 2017	% PL
1	74 D2	9 225	9 383	-1,68	12 619	3,73
2	74 D3	11 452	11 229	1,99	15 514	7,78
3	74 D4	6 584	6 219	5,86	13 606	3,65
4	74 D4	5 418	5 055	7,18	10 697	4,52
5	74 D9	17 988	17 965	0,13	23 390	4,44
6	74 D12	2 654	2 627	1,03	5 459	3,45
7	74 D12	2 410	2 339	3,03	3 379	3,98
8	74 D12	5 673	5 792	-2,05	11 767	3,66
9	74 D12	3 338	3 391	-1,56	5 401	3,56
10	74 D12	8 256	7 876	4,82	11 043	6,85
11	74 D13	NC	NC	NC	NC	NC
12	74 D6	3 707	3 657	1,34	11 238	10,09
13	74 D16	7 459	7 549	-1,20	9 818	3,58
14	74 D16	12 486	11 909	4,85	18 602	5,50
15	74 D18	9 102	8 741	4,12	13 113	2,80
16	74 D27	2 289	2 139	7,01	4 718	5,48
17	74 D19	10 216	10 106	1,09	13 686	4,67
18	74 D19	12 639	11 997	5,35	16 802	4,89
19	74 D22	2 666	2 610	2,14	6 629	5,72
20	74 D22	NC	NC	NC	NC	NC
21	74 D25	4 587	4 437	3,38	7 895	2,77
22	74 D26	6 413	6 505	-1,41	8 477	5,46
23	74 D27A	9 372	NC	NC	12 657	3,17
24	74 D27	2 639	2 579	2,33	3 689	2,89
25	74 D106	4 368	4 343	0,58	13 806	4,62
26	74 D106	1 492	1 497	-0,33	6 960	4,61
27	D338	NC	NC	NC	NC	NC
29	74 D902	NS	NC	NC	NS	NS
30	74 D902	6 065	5 981	1,40	12 939	5,20
31	74 D902	4 098	4 102	-0,10	8 891	4,94
32	74 D902	5 465	5 600	-2,41	16 231	6,42
33	74 D902	12 151	12 050	0,84	21 376	4,34
34	74 D902	9 303	9 384	-0,86	16 021	4,86
35	74 D902	NC	NC	NC	NC	NC
36	74 D903	9 854	9 458	4,19	13 907	5,23
37	74 D903	37 976	37 756	0,58	49 521	6,88
38	74 D903	29 054	27 680	4,96	38 237	7,01
39	74 D903	16 332	NS	NS	20 788	6,09
40	74 D903	14 055	13 922	0,96	17 841	7,53
41	74 D907	11 888	11 908	-0,17	14 407	3,06
42	74 D907	15 112	15 046	0,44	23 062	4,40
43	74 D907	9 473	9 511	-0,40	18 053	5,14
44	74 D907	6 942	6 599	5,20	15 672	6,75
45	74 D907	4 186	4 206	-0,48	6 779	5,27
46	74 D907	2 669	2 554	4,50	6 313	6,11
47	74 D55	608	549	10,75	3 700	2,28
48	74 D909	NC	NC	NC	NC	NC
49	74 D909	4 998	5 136	-2,69	8 724	3,12
50	74 D909	14 789	14 620	1,16	22 288	4,90
51	74 D909	10 768	NC	NC	18 634	2,88
53	74 D909	7 984	NC	NC	16 761	4,19
55	74 D909	4 536	4 468	1,52	8 153	4,95
56	74 D909A	9 035	9 324	-3,10	14 623	2,06
57	74 D910	6 649	6 665	1,28	8 936	7,52
58	74 D910	3 602	3 560	1,18	4 768	5,68
59	74 D916	21 216	NC	NC	28 978	5,08
60	74 D992	5 351	4 900	9,20	7 188	9,97
61	74 D992	5 341	5 046	5,85	7 120	4,95
62	74 D992	6 994	6 965	0,42	9 238	2,65
63	74 D1005	11 853	11 807	0,39	14 253	1,97
64	74 D1005	20 172	20 187	0,07	24 617	5,26
65	74 D1005	26 992	26 181	3,10	38 097	4,15
66	74 D1005	34 851	34 356	1,44	43 453	5,70

N°	Route	MJA 2017	MJA 2016	Variation 16-17	Points 2017
67	74 D1005	37 737	36 417	3,62	46 549
68	74 D1005	26 350	25 697	2,54	32 428
69	74 D991	4 223	NC	NC	5 997
71	74 D1005	NC	NC	NC	NC
72	74 D1005	NC	NC	NC	NC
73	74 D1201	10 767	10 767	0,00	13 849
74	74 D1201	14 559	14 717	-1,07	18 772
75	74 D1201	20 304	20 231	0,36	25 928
76	74 D1201	45 773	46 133	-0,78	56 516
77	74 D1201	17 313	17 421	-0,61	20 897
78	74 D1201	15 265	14 925	2,28	22 543
79	74 D1201	15 646	14 496	7,93	19 783
81	74 D1201	18 761	22 520	NS	27 921
82	74 D1201	23 786	24 163	-1,56	29 371
83	74 D1203	22 648	22 072	2,61	29 566
84	74 D1203	23 333	22 922	1,79	32 399
85	74 D1203	13 747	13 583	1,21	18 220
86	74 D1203	8 451	8 402	0,58	11 097
87	74 D1203	17 535	17 523	-0,07	23 998
88	74 D1205	9 137	9 189	-0,57	11 749
89	74 D1205	15 420	15 460	-0,26	20 229
90	74 D1205	15 382	15 308	0,48	22 774
91	74 D1205	12 671	12 760	-0,70	18 249
92	74 D1205	10 594	10 533	0,58	13 755
93	74 D1206	10 202	10 550	-3,30	12 859
94	74 D1206	16 678	16 507	1,04	20 806
95	74 D1206	5 855	NC	NC	7 467
96	74 D1206	34 541	33 130	4,26	44 845
97	74 D1206	15 621	15 420	1,30	20 799
98	74 D1212	8 575	8 733	-1,81	17 147
99	74 D1212	11 857	11 942	-0,71	21 446
100	74 D1212	7 129	6 635	7,45	13 282
101	74 D1501	NC	63 039	NC	NC
102	74 D1506	2 694	NS	NS	7 495
103	74 D1508	8 342	7 875	5,93	13 618
104	74 D1508	10 895	10 542	3,35	16 470
105	74 D1508	8 224	8 354	-1,56	13 741
106	74 D1508	10 391	10 208	1,79	15 778
107	74 D2203	17 748	17 569	1,02	22 961
108	74 D1508	27 532	NC	NC	38 097
109	74 D1508	22 961	23 220	-1,12	28 487
110	74 D1508	12 783	12 823	-0,31	18 835
111	74 D1508	9 055	8 848	2,34	17 651
112	74 D1508	13 033	12 713	2,52	22 370
113	74 D1201	19 433	19 292	0,73	26 949
114	74 D3508	40 598	40 588	0,02	49 508
115	74 D3508	33 664	34 194	-1,55	42 210
116	74 D1201	136 621	13 268	2,66	18 084
117	74 D2	NC	11 919	NC	NC
118	74 D5	4 284	4 155	3,10	5 417
119	74 D14	2 442	NC	NC	3 417
120	74 D910	8 274	8 127	1,81	10 860
121	74 D1205	8 047	NC	NC	10 471
122	74 D1205	19 183	19 230	-0,24	24 320
123	74 D1506	15 006	15 090	-0,55	22 886
124	74 D1508	16 392	14 970	9,50	21 274
125	74 D1508	14 196	13 601	4,37	18 721
126	74 D1508	20 429	20 437	-0,04	25 512
127	74 D3	4 220	3 922	7,60	8 509
128	74 D3	4 120	3 589	14,80	9 331
129	74 D1206	27 518	27 314	0,75	33 576

NC : Non compté

Conception : DDT 74
Sources : DDT 74, BD CARTO® 2017 ©IGN