

septembre 2016
Baromètre mensuel sécurité routière

Observatoire départemental de sécurité routière de la Haute-Savoie

Résultats provisoires. Les résultats annuels définitifs ne sont connus que vers le mois de juin de l'année suivante.

	Données septembre 2016 / 2015			
	accidents	tués	blessés	Dont BH
sept 2016	41	6	45	36
sept 2015	33	3	38	32
var 2016-2015	24%	100%	18%	13%
moy. sept 2011-2015	36,4	3,8	46,4	31,6
var 2016-moy 2011-2015	13%	58%	-3%	14%

	Evolution 2016 / 2015 (valeurs cumulées)			
	accidents	tués	blessés	Dont BH
2016	271	34	360	229
2015	270	29	352	230
var 2016-2015	0%	17%	2%	0%
moy. 2011-2015	297,4	31,2	389,0	258,6
var 2016 / 2011-2015	-9%	9%	-7%	-11%

Comparaison sur 12 mois en année glissante

	accidents	tués	blessés
oct 2015 - sept 2016**	376	42	500
oct 2014 - sept 2015*	356	43	456
Variation	6%	-2%	10%

* données définitives ** données provisoires

Au niveau national : 335 personnes ont perdu la vie en septembre 2016 contre 257 pour la même période 2015 (+30.4%), un niveau proche de l'année 2012, qui avait enregistré 341 tués.

Les autres indicateurs sont à la baisse :

- accidents corporels : -1,2 %,
- blessés corporels : -3,4 %
- blessés hospitalisés : -0,3 %.

La mortalité cumulée, sur 12 mois, des piétons et des motocyclistes est en hausse, respectivement +16 % et +7 %.

En Haute-Savoie : En septembre 2016, 6 personnes ont perdu la vie (3 motos, 1 cyclo et 2 VL), contre 3 tués en septembre 2015.

Les autres indicateurs sont à la hausse :

- accidents corporels : +24 %,
- blessés corporels : +18 %,
- blessés hospitalisés : +13 %.

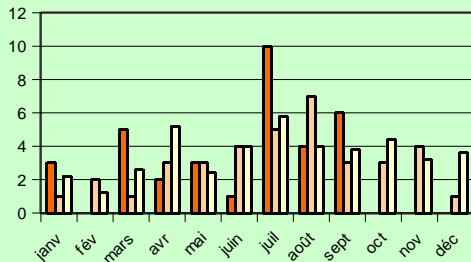
66% des tués sont des personnes vulnérables :

- 3 motards âgés de 72, 63 et 29 ans
- 1 cyclomotoriste âgé de 15 ans

Le nombre de tués, en 2016, est en hausse de 17 % par rapport à la même période 2015.

Répartition mensuelle des tués

■ 2016 ■ 2015 □ moy. 2011-2015



Répartition des tués en 2016, 2015 et moyenne 2011-2015 pour la même période

Age	Sexe		VL	PL	Moto	Cyclo	Vélo	Piéton	Autre	2016	2015	moy. 2011-2015
	Femme	Hommes										
0-9	0	0	0	0	0	0	0	0	0	0	0	0,4
10-15	0	1	0	0	0	1	0	0	0	1	0	0,4
16-17	0	1	1	0	0	0	0	0	0	1	0	0,8
18-24	2	4	3	0	0	1	1	1	0	6	6	5,4
25-39	4	8	6	0	3	0	1	2	0	12	8	9,4
40-64	1	8	2	0	6	0	0	1	0	9	7	8,8
65 et +	1	4	3	0	1	0	0	1	0	5	8	6
2016	8	26	15	0	10	2	2	5	0	34		
2015	5	24	14	1	10	0	1	3	0		29	
moy. 2011-2015	5	26,2	15,6	0,6	8,4	2	0,8	3,8	0			31,2

Nombre d'accidents / Présumés responsables

Causes présumées	Acc	Acc mortels	Tués	BH	BNH	Sexe		Ages								Nr	Total
						Femmes	Hommes	0-9	10-15	16-17	18-24	25-39	40-64	65 et +			
Alcool	56	10	11	49	31	10	46	0	0	1	12	22	21	0	0	56	
Vitesse exc. ou inadaptée	123	22	23	105	59	22	101	0	2	4	34	41	37	5	0	123	
Stupéfiant	12	4	5	11	8	5	7	0	0	0	5	5	1	1	0	12	
Priorité	62	3	3	53	20	27	33	0	1	2	5	21	20	11	2	62	
Tél. ou distracteur	0	0	0	0	0	0	0	0	0	0	0	0	0	0	0	0	
Malaise	2	1	1	2	2	1	1	0	0	0	0	0	1	1	0	2	
Somnolence fatigue	3	0	0	3	3	0	3	0	0	0	1	0	1	1	0	3	
Inattention	24	0	0	18	10	8	16	2	1	0	2	6	11	2	0	24	
Véhicule	3	1	1	2	0	0	3	0	0	0	1	1	1	0	0	3	
Obstacle sur la voie	3	1	1	3	1	0	3	0	0	0	0	2	1	0	0	3	
Contresens	2	1	2	2	2	0	2	0	0	0	1	0	0	1	0	2	
Dépassement dangereux	7	2	2	7	3	0	7	0	1	0	2	3	1	0	0	7	
Changement de file	10	0	0	5	14	4	6	0	0	0	3	3	1	3	0	10	
Distance de sécurité	2	0	0	1	1	0	2	0	0	1	1	0	0	0	0	2	
Autres	10	0	0	9	6	1	9	0	0	1	3	0	6	0	0	10	
Indéterminées	7	2	2	5	4	4	2	0	0	0	2	4	0	0	1	7	
Total*	271	32	34	229	131	71	197	2	5	8	54	85	90	24	3	271	

*les totaux ne correspondent pas à la somme des colonnes compte tenu des causes multiples possibles pour un accident

Bilan des infractions

	sept 16	total 2016	2015
Radars fixes	47 785	418 688	201 335
Mobiles et embarqués	2 249	35 853	36 928
Radars vitesse moyenne	502	1 633	2 914
Radars chantier	0	5 938	0
Radars à feux	804	5 071	5 765
Total	51 340	467 183	246 942

Bilan des contrôles des forces de l'ordre

	sept 16	2016	2015
Dépistages alcool	7 439	63 396	73 567
% alcool positif	2,8%	4,2%	3,9%
Dépistages stupéfiants	196	1 226	824
% stup positif	33,2%	69,2%	88,6%
Excès de vitesse	553	5 227	7 942