

Les résultats présentés dans ce baromètre reposent sur un système de remontées rapides, ce sont des chiffres provisoires. Les résultats annuels définitifs ne sont connus que vers le mois de juin de l'année suivante.

Données octobre 2014/2013

	accidents	tués	blessés
oct 2014	37	5	47
oct 2013	43	7	62
var 2014-2013	-14,0%	-28,6%	-24,2%
moyenne oct 2009-2013	41	4	56
var 2014-moy 2009-2013	-10,2%	13,6%	-16,1%

Evolution 2014/2013 (valeurs cumulées)

	accidents	tués	blessés
2014	351	37	434
2013	331	31	432
var 2014-2013	6,0%	19,4%	0,5%
moy 2009-2013	378	39	509
var 2014-moy 2009-2013	-7,1%	-5,1%	-14,7%

Comparaison sur 12 mois en année glissante

	Accidents	Tués	Blessés
nov 2013 - oct 2014**	414	43	511
nov 2012 - oct 2013*	388	38	515
variation	6,7%	13,2%	-0,8%

\* données définitives \*\* données provisoires

Au niveau national, par rapport à octobre 2013, la mortalité routière est en hausse de 13,6 % (350 tués contre 308 en 2013), le nombre d'accidents a augmenté de 1,9 % et celui des blessés de 2,9 %.

Sur les douze derniers mois, le nombre de tués est en hausse de 2 % (+66 tués). Les piétons et les cyclistes sont les catégories d'usagers les plus impactées par cette augmentation, respectivement +7 % et +6 %.

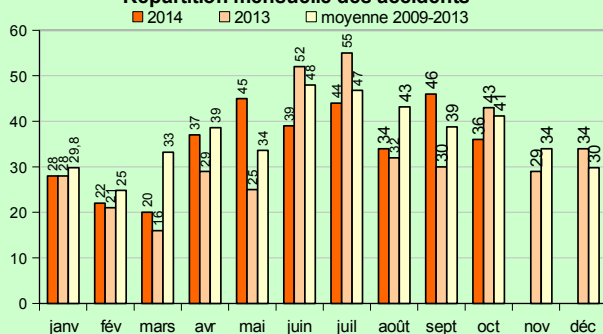
En Haute Savoie

Les 5 victimes du mois d'octobre sont : deux jeunes femmes, l'une de 20 ans à moto, l'autre de 19 ans en VL et une septuagénaire à vélo et deux hommes, l'un de 32 ans, passager d'un VL et l'autre, un piéton de 69 ans.

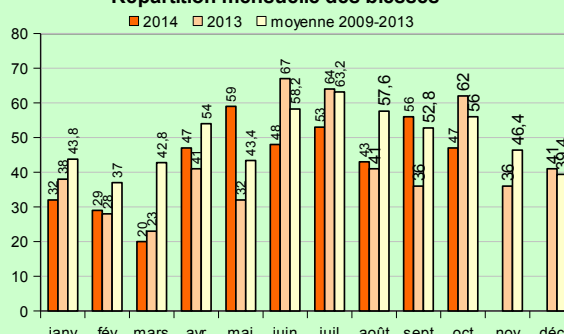
Depuis le début de l'année, 12 femmes sont décédées dans un accident en Haute-Savoie. En proportion, par rapport au nombre total de tués, c'est près de deux fois plus que sur les cinq dernières années.

Les usagers vulnérables, deux-roues et piétons, paient, par rapport à 2013, un lourd tribut également : 19 tués contre 7 en 2013. La proportion des victimes usagers vulnérables par rapport au total des victimes est cependant égale à la moyenne des cinq dernières années (50 %) pour un nombre total de tués à peu près équivalent (37 contre 39).

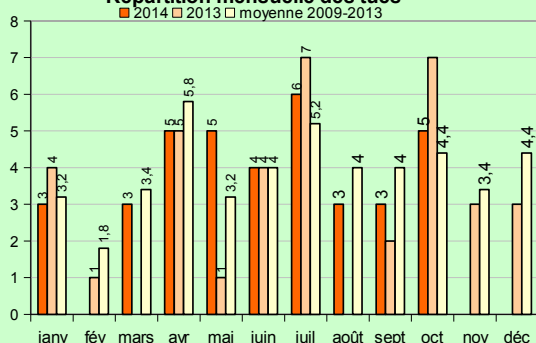
Répartition mensuelle des accidents



Répartition mensuelle des blessés



Répartition mensuelle des tués



Répartition des tués en 2014, 2013 et moy 2009-2013 à la même période

Age	VL	PL	Moto	Cyclo	Vélo	Piéton	Autre	2014	2013	Moy 2009-2013
0-9	0	0	0	0	0	0	0	0	0	0,4
10-15	0	0	0	2	0	0	0	2	0	0,6
16-17	0	0	0	0	0	0	0	0	1	1,4
18-24	3	0	2	1	0	0	0	6	9	7,4
25-39	6	0	3	0	0	1	1	11	9	10,4
40-64	3	0	4	0	1	2	0	10	8	11,8
65 et +	5	0	0	0	1	2	0	8	4	7
2014	17	0	9	3	2	5	1	37		
2013	22	1	5	1	0	2	0		31	
Moy 2009-2013	19,2	0,4	11,2	2,2	1,4	4,6	0			39

Bilan des infractions

	oct 14	année 2014	année 2013
Radars fixes	25 539	319 521	400 356
Radars mobiles	2 461	48 108	57 740
Radars à feux	811	8 228	8 062
Total	28 811	375 857	431 613

Bilan des contrôles des forces de l'ordre

	oct.-14	année 2014	année 2013
Dépistages alcool	8 969	82 845	85 135
% alcool positif	3,6%	3,7%	3,7%
Dépistages stupéfiants	66	829	517
% stup positif	89,4%	84,2%	43,7%
Excès de vitesse	1 600	14 399	12 999

\*dernières données disponibles