

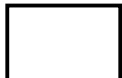



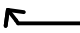


Commune d'ALLEVES

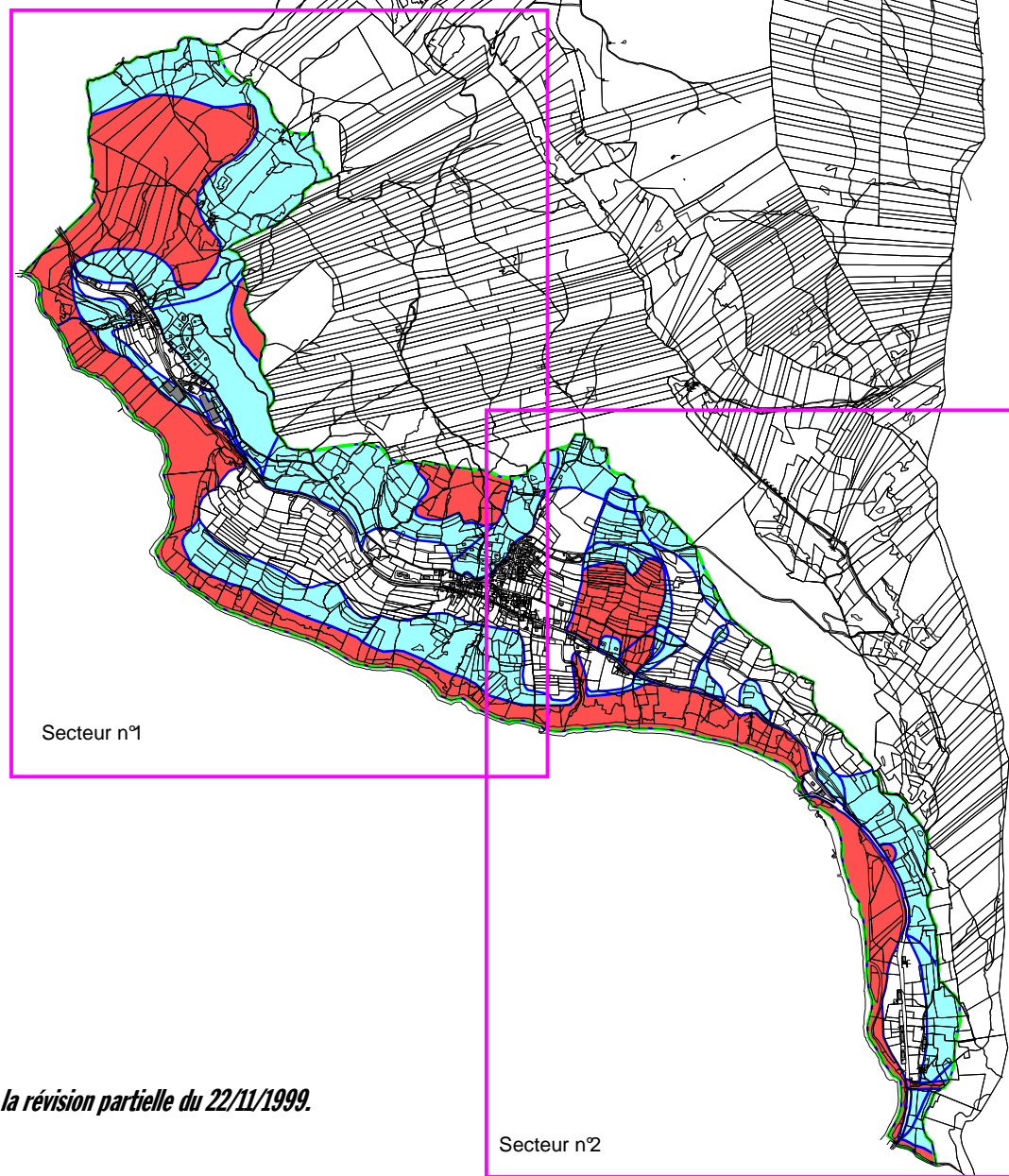
Legende

Réglementation des zones

-  Zone de risque fort
Inconstructible
-  Zone de risque modéré
Constructible sous conditions
-  Zone de risque négligeable ou nul
Non réglementé par le P.P.R.

Identification des zones

-  Réglements applicables
20C
-  Numéro de zone
-  Limite périmètre réglementaire
-  Secteurs



*Le document opposable est le dossier de P.P.R. approuvé par arrêté préfectoral du 07/07/1997 et la révision partielle du 22/11/1999.
Il est consultable en mairie et en préfecture.*