



CHB

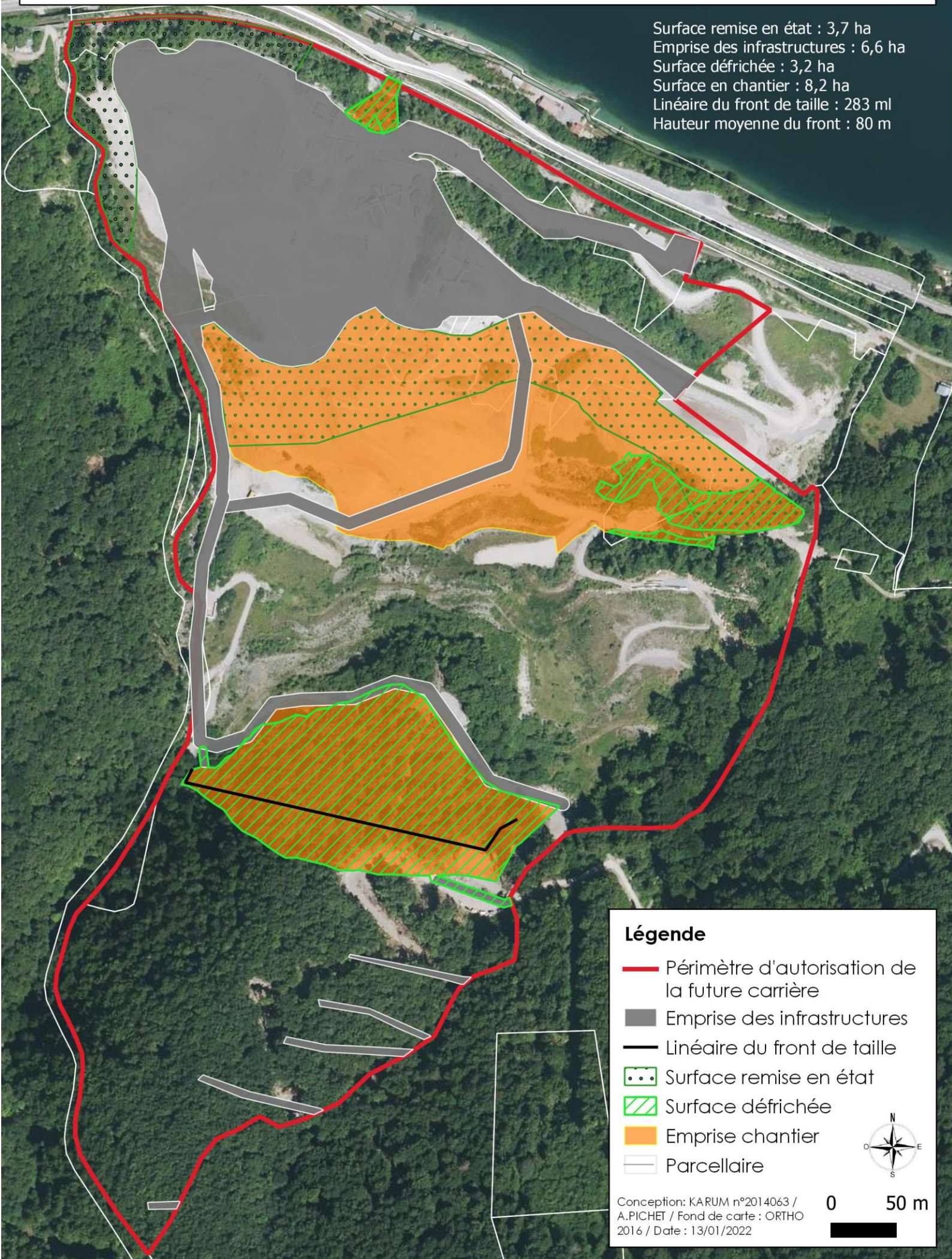
Exploitation d'une carrière de roche massive : Carrière de Saint-Gingolph (74)

Demande d'autorisation environnementale

- Pièce 1 : Type de demande
 - Pièce 2 : Identification du pétitionnaire
 - Pièce 3 : Description du projet
 - Pièce 4 : Localisation
 - Pièce 5 : Activités concernées
 - Pièce 6 : Etude d'impact et ses annexes et son résumé non technique
 - Pièce 7A : Pièces spécifiques ICPE/IOTA
 - Pièce 7B : Pièces spécifiques aux procédures embarquées
 - Pièce 8 : Plans et autres pièces
- Plans des garanties financières**

Mars 2022
Réf. : 2014063

Surface remise en état : 3,7 ha
Emprise des infrastructures : 6,6 ha
Surface défrichée : 3,2 ha
Surface en chantier : 8,2 ha
Linéaire du front de taille : 283 ml
Hauteur moyenne du front : 80 m



Légende

- Périimètre d'autorisation de la future carrière
- Emprise des infrastructures
- Linéaire du front de taille
- ⋯ Surface remise en état
- ▨ Surface défrichée
- Emprise chantier
- ▭ Parcelle

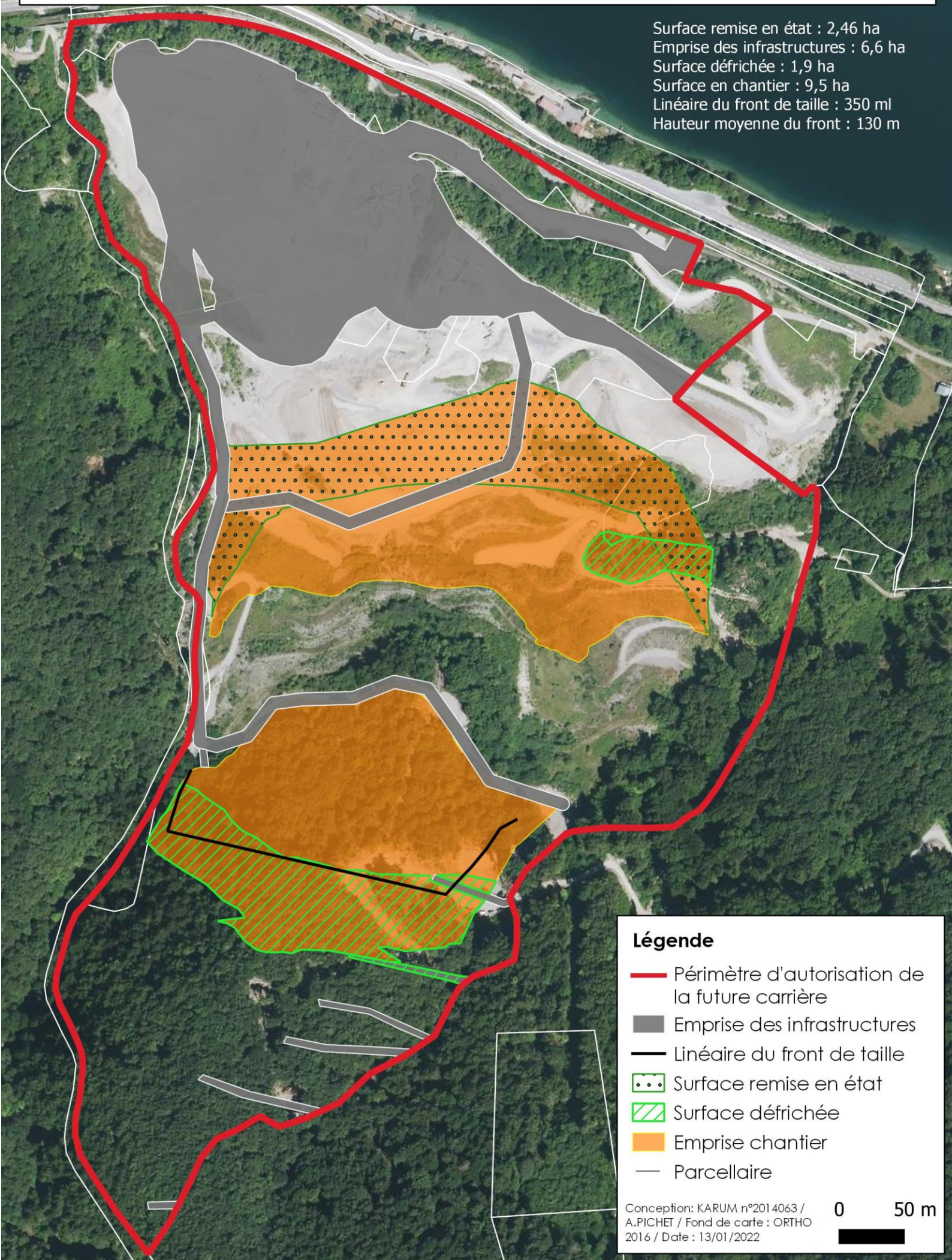


Conception: KARUM n°2014063 /
A.PICHEL / Fond de carte : ORTHO
2016 / Date : 13/01/2022

0 50 m



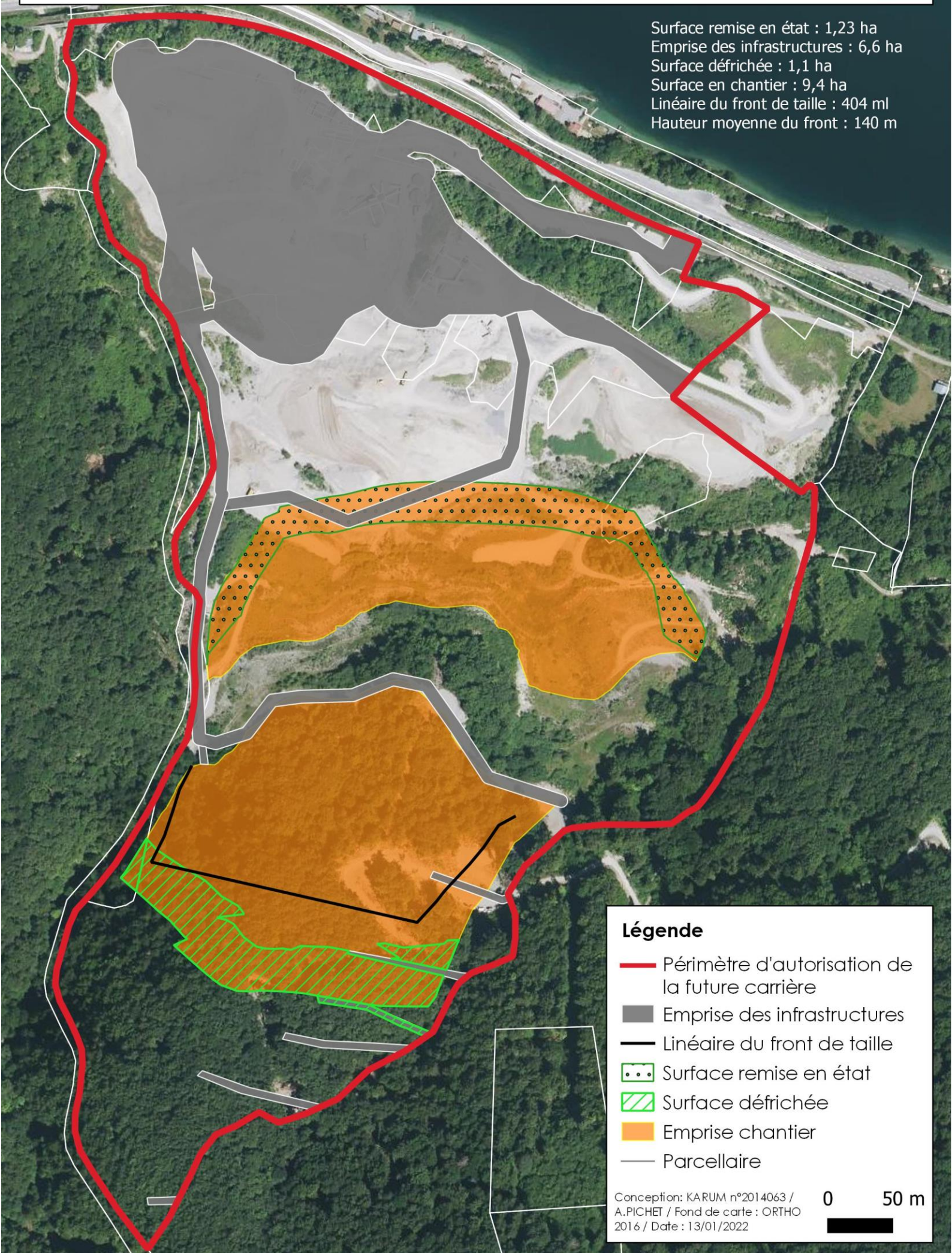
Surface remise en état : 2,46 ha
Emprise des infrastructures : 6,6 ha
Surface défrichée : 1,9 ha
Surface en chantier : 9,5 ha
Linéaire du front de taille : 350 ml
Hauteur moyenne du front : 130 m










Légende

- Périimètre d'autorisation de la future carrière
- Emprise des infrastructures
- Linéaire du front de taille
- Surface remise en état
- ▨ Surface défrichée
- Emprise chantier
- Parcelleire

Surface remise en état : 1,23 ha
Emprise des infrastructures : 6,6 ha
Surface défrichée : 1,1 ha
Surface en chantier : 9,4 ha
Linéaire du front de taille : 404 ml
Hauteur moyenne du front : 140 m



Légende

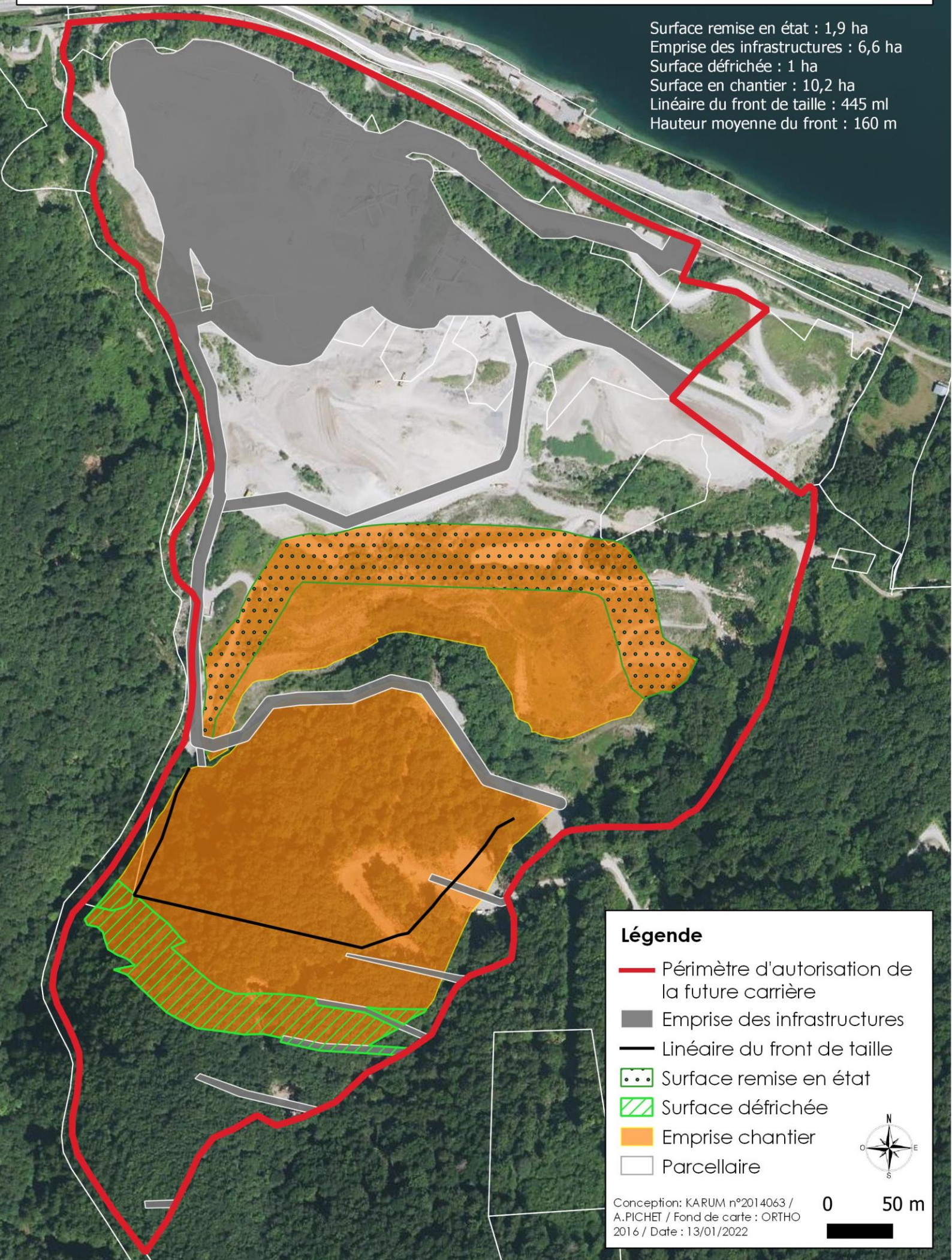
-  Périmètre d'autorisation de la future carrière
-  Emprise des infrastructures
-  Linéaire du front de taille
-  Surface remise en état
-  Surface défrichée
-  Emprise chantier
-  Parcellaire

Conception: KARUM n°2014063 /
A.PICHET / Fond de carte : ORTHO
2016 / Date : 13/01/2022








0 50 m



Surface remise en état : 1,9 ha
Emprise des infrastructures : 6,6 ha
Surface défrichée : 1 ha
Surface en chantier : 10,2 ha
Linéaire du front de taille : 445 ml
Hauteur moyenne du front : 160 m

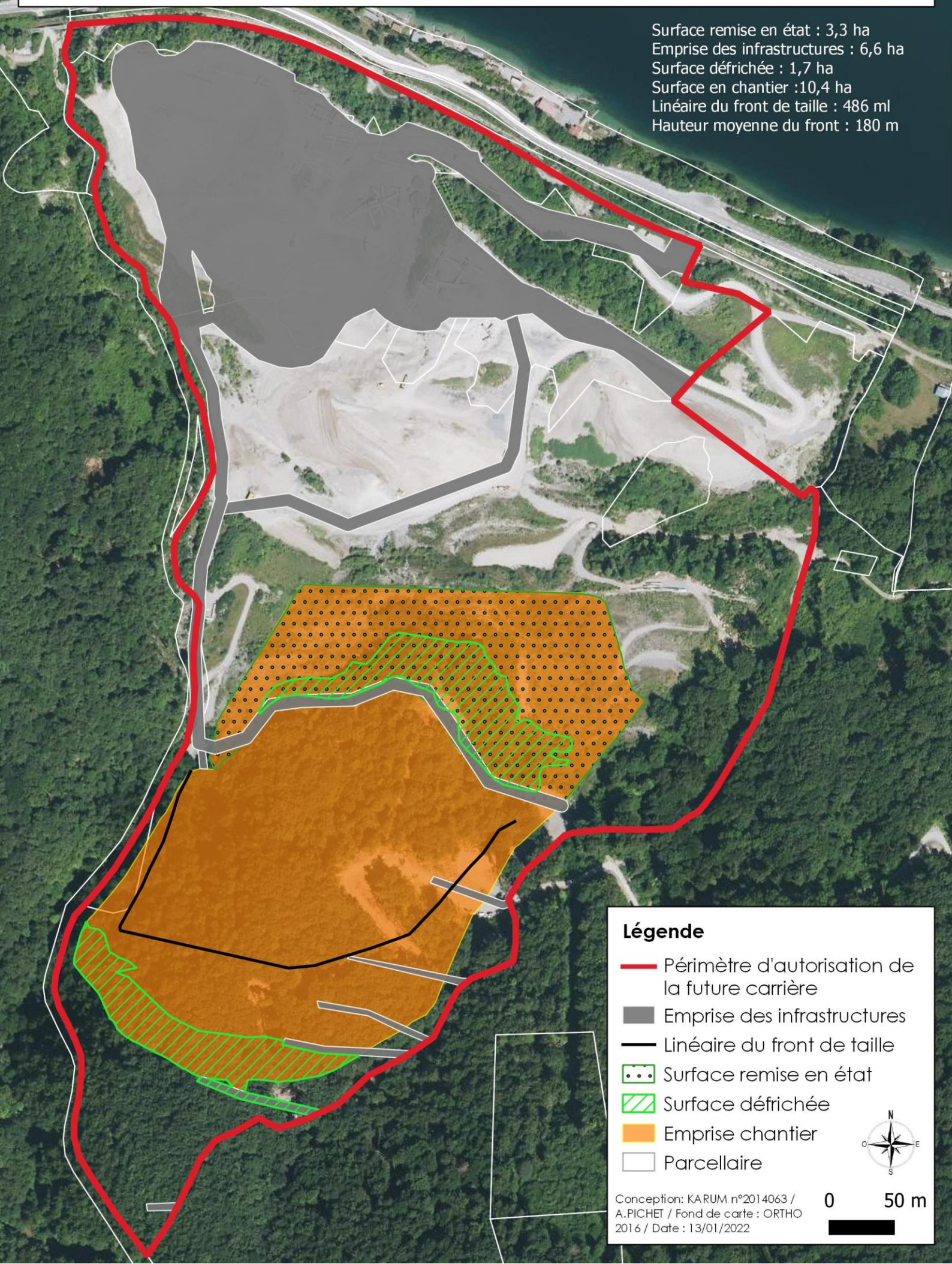


Légende








-  Périmètre d'autorisation de la future carrière
-  Emprise des infrastructures
-  Linéaire du front de taille
-  Surface remise en état
-  Surface défrichée
-  Emprise chantier
-  Parcellaire



Surface remise en état : 3,3 ha
Emprise des infrastructures : 6,6 ha
Surface défrichée : 1,7 ha
Surface en chantier : 10,4 ha
Linéaire du front de taille : 486 ml
Hauteur moyenne du front : 180 m



Légende

-  Périmètre d'autorisation de la future carrière
-  Emprise des infrastructures
-  Linéaire du front de taille
-  Surface remise en état
-  Surface défrichée
-  Emprise chantier
-  Parcellaire

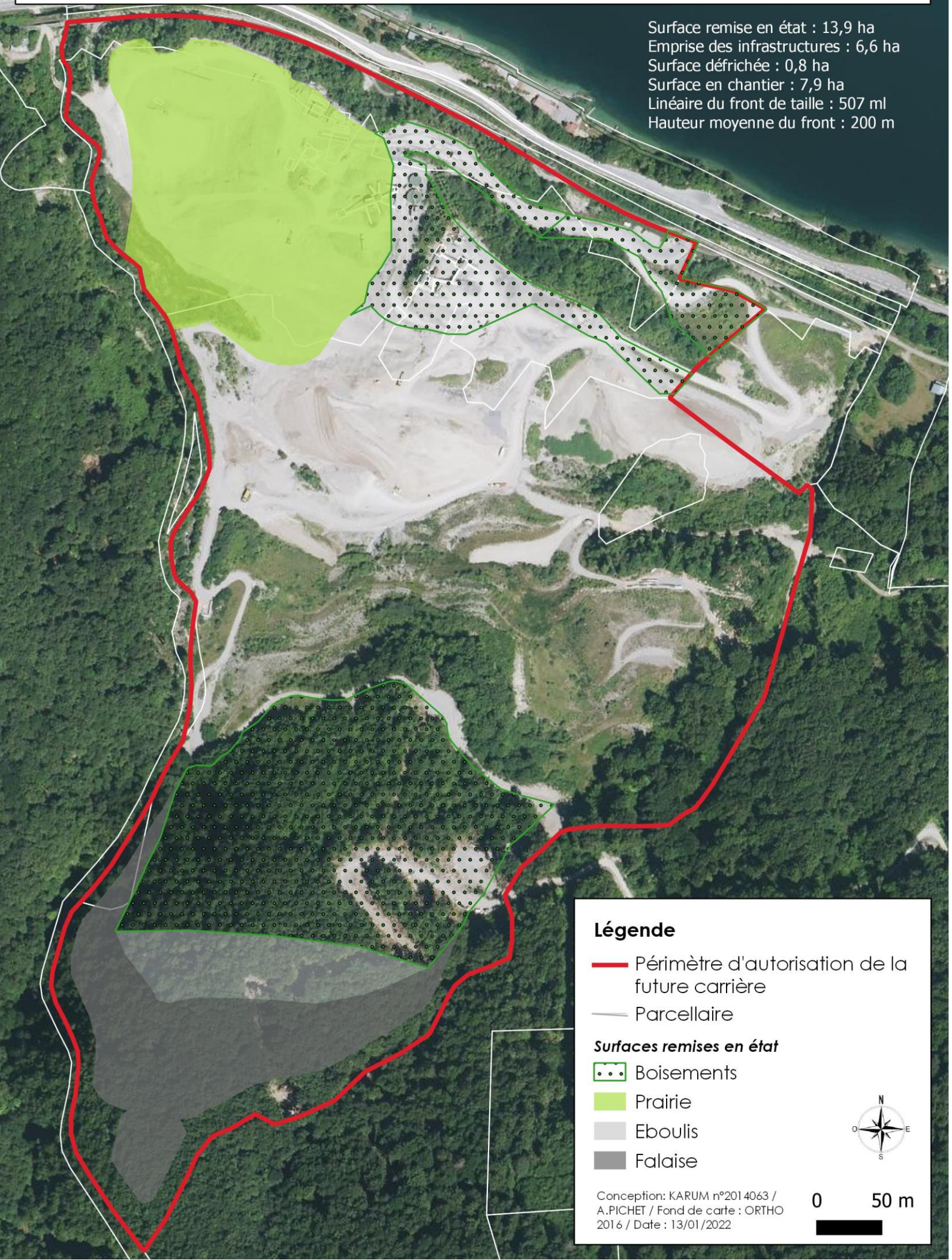


Conception: KARUM n°2014063 /
A.PICHEL / Fond de carte : ORTHO
2016 / Date : 13/01/2022

0 50 m



Surface remise en état : 13,9 ha
Emprise des infrastructures : 6,6 ha
Surface défrichée : 0,8 ha
Surface en chantier : 7,9 ha
Linéaire du front de taille : 507 ml
Hauteur moyenne du front : 200 m



Légende

 Périmètre d'autorisation de la future carrière

 Parcellaire

Surfaces remises en état

 Boisements

 Prairie

 Eboulis

 Falaise



Conception: KARUM n°201 4063 /
A.PICHET / Fond de carte : ORTHO
2016 / Date : 13/01/2022

0 50 m

