

PRÉFET DE LA HAUTE-SAVOIE

Direction départementale
des territoires

Service Eau Environnement

Cellule milieux naturels forêt et cadre de vie

Affaire suivie par Manuel MARQUES
tél. : 04 50 33 79 49
manuel.marques@haute-savoie.gouv.fr

Annecy, le 2 MARS 2018

LE PRÉFET DE LA HAUTE-SAVOIE
Officier de la Légion d'honneur
Officier de l'ordre national du Mérite

ARRÊTÉ N° DDT-2018-665
de protection du versant ouest du massif du Vuache

VU les articles L 110-1, L 411-1 à L 411-3, L 415-1 à L 415-5 du code de l'environnement ;

VU les articles R 411-1, R 411-15 à R 411-17, R 415-1 du code de l'environnement ;

VU le décret n° 2004.374 du 29 avril 2004 modifié, relatif aux pouvoirs des préfets, à l'organisation et à l'action des services de l'État dans les régions et départements ;

VU le décret du 3 novembre 2016 portant nomination de M. Pierre LAMBERT, préfet, en qualité de préfet de la Haute-Savoie ;

VU l'arrêté interministériel du 29 octobre 2009 fixant la liste des oiseaux protégés sur l'ensemble du territoire et les modalités de leur protection ;

VU l'arrêté n° DDEA-2009.41 du 20 janvier 2009 de protection du versant ouest du massif du Vuache ;

VU la délibération du conseil municipal de la commune de Clarafond-Arcine en date du 11 juillet 2016 ;

VU l'avis de la chambre d'agriculture en date du 10 octobre 2017 ;

VU l'avis de l'office national des forêts en date du 5 octobre 2017 ;

VU la mise en ligne, pour participation du public, du projet d'arrêté sur le site internet des services de l'État de Haute-Savoie du 15 novembre au 5 décembre 2017 ;

VU l'avis de la commission départementale de la nature, des paysages et des sites siégeant en formation de protection de la nature en date du 23 janvier 2018 ;

Considérant que l'unique site de nidification du hibou Grand-Duc (*Bubo bubo*) pour le massif du Vuache est menacé par la pratique de l'escalade et du vol libre ;

Considérant que l'arrêté préfectoral n° DDEA-2009.41 du 20 janvier 2009 de protection du versant ouest du massif du Vuache nécessite une modification :

- du périmètre de protection par l'ajout de la parcelle 0A-0001 sur la commune de Chaumont d'une superficie de 18 748 m²,
- des activités sportives pratiquées sur l'ensemble de la zone ;

SUR proposition de M. le secrétaire général de la préfecture ;

ARRÊTE

Article 1 : l'article 2 de l'arrêté de protection du biotope existant est modifié comme suit :

Article 2 :

Est prescrite la préservation des biotopes constitués par le versant ouest du massif du Vuache, sur les communes de CHAUMONT et CLARAFOND-ARCINE, conformément au relevé parcellaire et plans cadastraux joints en annexe du présent arrêté.

Les chemins ruraux, non cadastrés, situés dans l'emprise de cette zone sont inclus dans le périmètre de protection.

Au total, le périmètre de protection représente une superficie de 388,20 ha.

Article 2 : l'article 6 de l'arrêté de protection du biotope existant est modifié comme suit :

Article 6 :

Pour limiter le dérangement du biotope, sur l'ensemble de la zone, les activités sportives ou touristiques nécessitant un aménagement sont interdites (par exemple les « via ferrata » et les voies d'escalade pérennes).

La pratique de l'escalade et du vol libre est interdite du 15 janvier au 15 juillet, correspondant à la période de nidification des oiseaux.

Le survol des aéronefs télépilotés (drones) est interdit à l'intérieur du périmètre. Cette disposition ne s'applique pas :

- aux services de police, de sécurité, de surveillance, pour les opérations de contrôle, de secours et de sauvetage ;

- pour des actions de connaissances, de suivis et d'inventaires à des fins scientifiques validées préalablement par le comité de suivi.

Le camping est également interdit pour les mêmes raisons.

Article 3 : l'article 8 de l'arrêté de protection du biotope existant est modifié comme suit :

Article 8 :

Cet arrêté préfectoral est inclus dans la zone Natura 2000 n° FR 8201711 (directive habitats) et FR 8212022 (directive oiseaux) dénommée « Massif du Vuache ».

À ce titre, le site fait l'objet d'un document d'objectifs qui propose des mesures de gestion adéquates de conservation et d'amélioration du biotope ou des espèces présentes. Le comité de pilotage du site Natura 2000 fera office de comité de suivi pour ce site et en assure le suivi et la gestion.

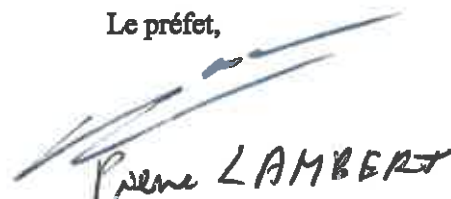
Article 4 : publicité et information des tiers

Le présent arrêté est affiché en mairies de CHAUMONT et CLARAFOND-ARCINE pendant une durée de six mois. Il est, en outre, publié dans deux journaux locaux ainsi qu'au recueil des actes administratifs de la Préfecture de la Haute-Savoie.

Article 5 : exécution

M. le secrétaire général de la préfecture et M. le directeur départemental des territoires, messieurs les maires des communes de Chaumont et Clarafond-Arcine, messieurs les directeurs de l'office national de la chasse et de la faune sauvage et de l'agence française de la biodiversité sont chargés, chacun en ce qui le concerne, de l'exécution du présent arrêté.

Le préfet,



Pierre LAMBERT

Relevé cadastral des parcelles concernées par l'arrêté préfectoral de protection de biotope
Communes de Chaumont et Clarafond-Arcine

1/4

| Commune | Section | N° Parcelle | Année APPB | Surface de la parcelle | Surface Indicative classée en APPB |
|------------------------------|---------|-------------------|----------------------|------------------------|------------------------------------|
| CHAUMONT | 0A | 0001 | 2005 | 375107 | 375107 |
| CHAUMONT | 0A | 0002 | 2005 | 535979 | 535979 |
| CHAUMONT | 0A | 0047 _p | 2005 modifié en 2009 | 371332 | 367130 |
| CHAUMONT | 0A | 0053 | 2005 | 11464 | 11464 |
| CHAUMONT | 0A | 0054 | 2005 | 11464 | 11464 |
| CHAUMONT | 0A | 0055 | 2005 | 20187 | 20187 |
| CHAUMONT | 0A | 0056 | 2005 | 7304 | 7304 |
| CHAUMONT | 0A | 0067 | 2009 | 4331 | 4331 |
| CHAUMONT | 0A | 0068 _p | 2009 | 48945 | 44070 |
| CHAUMONT | 0A | 0070 | 2009 | 71997 | 71997 |
| CHAUMONT | 0A | 0898 | 2009 | 20000 | 20000 |
| CHAUMONT | 0A | 0930 | 2009 | 15300 | 15300 |
| CHAUMONT | 0A | 0931 | 2009 | 14200 | 14200 |
| CHAUMONT | 0B | 1496 | 2009 | 5520 | 5520 |
| CHAUMONT | 0B | 1534 | 2009 | 6519 | 6519 |
| CHAUMONT | 0B | 1535 | 2009 | 9697 | 9697 |
| CHAUMONT | 0B | 1536 | 2009 | 205321 | 205321 |
| Sous-total Chaumont : | | | | 1734667 | 1725590 |
| CLARAFOND-ARCINE | 0A | 0001 | 2017 | 18748 | 18748 |
| CLARAFOND-ARCINE | 0A | 0009 | 2005 | 26052 | 26052 |
| CLARAFOND-ARCINE | 0A | 0013 | 2005 | 280815 | 280815 |
| CLARAFOND-ARCINE | 0A | 0014 | 2005 | 1535 | 1535 |
| CLARAFOND-ARCINE | 0A | 0015 | 2005 | 92492 | 92492 |
| CLARAFOND-ARCINE | 0A | 0016 | 2005 | 18470 | 18470 |
| CLARAFOND-ARCINE | 0A | 0017 | 2005 | 84779 | 84779 |
| CLARAFOND-ARCINE | 0A | 0018 | 2005 | 2460 | 2460 |
| CLARAFOND-ARCINE | 0A | 0026 | 2005 | 14942 | 14942 |
| CLARAFOND-ARCINE | 0A | 0027 | 2005 | 819 | 819 |
| CLARAFOND-ARCINE | 0A | 0028 | 2005 | 1627 | 1627 |
| CLARAFOND-ARCINE | 0A | 0029 | 2005 | 22196 | 22196 |
| CLARAFOND-ARCINE | 0A | 0030 _p | 2005 | 86524 | 56350 |
| CLARAFOND-ARCINE | 0A | 0031 | 2005 | 17498 | 17498 |
| CLARAFOND-ARCINE | 0A | 0032 | 2005 | 17498 | 17498 |
| CLARAFOND-ARCINE | 0A | 0033 | 2005 | 21934 | 21934 |
| CLARAFOND-ARCINE | 0A | 0034 | 2005 | 4980 | 4980 |
| CLARAFOND-ARCINE | 0A | 0109 | 2005 | 8768 | 8768 |
| CLARAFOND-ARCINE | 0A | 0110 | 2005 | 1639 | 1639 |
| CLARAFOND-ARCINE | 0A | 0111 | 2005 | 1640 | 1640 |
| CLARAFOND-ARCINE | 0A | 0112 | 2005 | 8768 | 8768 |
| CLARAFOND-ARCINE | 0A | 0113 | 2005 | 6038 | 6038 |
| CLARAFOND-ARCINE | 0A | 0114 | 2005 | 8665 | 8665 |
| CLARAFOND-ARCINE | 0A | 0115 | 2005 | 14593 | 14593 |
| CLARAFOND-ARCINE | 0A | 0116 | 2005 | 3001 | 3001 |
| CLARAFOND-ARCINE | 0A | 0117 | 2005 | 20496 | 20496 |
| CLARAFOND-ARCINE | 0A | 0118 | 2005 | 2232 | 2232 |
| CLARAFOND-ARCINE | 0A | 0119 | 2005 | 2150 | 2150 |
| CLARAFOND-ARCINE | 0A | 0120 | 2005 | 12514 | 12514 |
| CLARAFOND-ARCINE | 0A | 0121 | 2005 | 11544 | 11544 |
| CLARAFOND-ARCINE | 0A | 0122 | 2005 | 14166 | 14166 |
| CLARAFOND-ARCINE | 0A | 0123 | 2005 | 10134 | 10134 |
| CLARAFOND-ARCINE | 0A | 0124 | 2005 | 1498 | 1498 |
| CLARAFOND-ARCINE | 0A | 0125 | 2005 | 696 | 696 |
| CLARAFOND-ARCINE | 0A | 0126 | 2005 | 25797 | 25797 |
| CLARAFOND-ARCINE | 0A | 0127 | 2005 | 20288 | 20288 |
| CLARAFOND-ARCINE | 0A | 0128 | 2005 | 15135 | 15135 |
| CLARAFOND-ARCINE | 0A | 0129 | 2005 | 16436 | 16436 |
| CLARAFOND-ARCINE | 0A | 0130 | 2005 | 10701 | 10701 |
| CLARAFOND-ARCINE | 0A | 0131 | 2005 | 9267 | 9267 |
| CLARAFOND-ARCINE | 0A | 0132 | 2005 | 12194 | 12194 |

**Relevé cadastral des parcelles concernées par l'arrêté préfectoral de protection de biotope
Communes de Chaumont et Clarafond-Arcine**

2/4

| Commune | Section | N° Parcelle | Année APPB | Surface de la parcelle | Surface indicative classée en APPB |
|------------------|----------------|--------------------|-------------------|-------------------------------|---|
| CLARAFOND-ARCINE | 0A | 0133 | 2005 | 22179 | 22179 |
| CLARAFOND-ARCINE | 0A | 0134 | 2005 | 4464 | 4464 |
| CLARAFOND-ARCINE | 0A | 0135 | 2005 | 13936 | 13936 |
| CLARAFOND-ARCINE | 0A | 0136 | 2005 | 9154 | 9154 |
| CLARAFOND-ARCINE | 0A | 0137 | 2005 | 15629 | 15629 |
| CLARAFOND-ARCINE | 0A | 0138 | 2005 | 27885 | 27885 |
| CLARAFOND-ARCINE | 0A | 0139 | 2005 | 20975 | 20975 |
| CLARAFOND-ARCINE | 0A | 0140 | 2005 | 12627 | 12627 |
| CLARAFOND-ARCINE | 0A | 0141 | 2005 | 5878 | 5878 |
| CLARAFOND-ARCINE | 0A | 0142 | 2005 | 3418 | 3418 |
| CLARAFOND-ARCINE | 0A | 0143 | 2005 | 1709 | 1709 |
| CLARAFOND-ARCINE | 0A | 0144 | 2005 | 1708 | 1708 |
| CLARAFOND-ARCINE | 0A | 0147 | 2005 | 2083 | 2083 |
| CLARAFOND-ARCINE | 0A | 0148 | 2005 | 2084 | 2084 |
| CLARAFOND-ARCINE | 0A | 0149 | 2005 | 5104 | 5104 |
| CLARAFOND-ARCINE | 0A | 0150 | 2005 | 2760 | 2760 |
| CLARAFOND-ARCINE | 0A | 0151 | 2005 | 1381 | 1381 |
| CLARAFOND-ARCINE | 0A | 0152 | 2005 | 1380 | 1380 |
| CLARAFOND-ARCINE | 0A | 0153 | 2005 | 98919 | 98919 |
| CLARAFOND-ARCINE | 0A | 0154 | 2005 | 54967 | 54967 |
| CLARAFOND-ARCINE | 0A | 0155 | 2005 | 186 | 186 |
| CLARAFOND-ARCINE | 0A | 0156 | 2005 | 594 | 594 |
| CLARAFOND-ARCINE | 0A | 0157 | 2005 | 3194 | 3194 |
| CLARAFOND-ARCINE | 0A | 0158 | 2005 | 6282 | 6282 |
| CLARAFOND-ARCINE | 0A | 0159 | 2005 | 772 | 772 |
| CLARAFOND-ARCINE | 0A | 0160 | 2005 | 1355 | 1355 |
| CLARAFOND-ARCINE | 0A | 0161 | 2005 | 4175 | 4175 |
| CLARAFOND-ARCINE | 0A | 0162 | 2005 | 6559 | 6559 |
| CLARAFOND-ARCINE | 0A | 0163 | 2005 | 7129 | 7129 |
| CLARAFOND-ARCINE | 0A | 0164 | 2005 | 2202 | 2202 |
| CLARAFOND-ARCINE | 0A | 0165 | 2005 | 1587 | 1587 |
| CLARAFOND-ARCINE | 0A | 0166 | 2005 | 1251 | 1251 |
| CLARAFOND-ARCINE | 0A | 0167 | 2005 | 1722 | 1722 |
| CLARAFOND-ARCINE | 0A | 0168 | 2005 | 1177 | 1177 |
| CLARAFOND-ARCINE | 0A | 0169 | 2005 | 189 | 189 |
| CLARAFOND-ARCINE | 0A | 0170 | 2005 | 2814 | 2814 |
| CLARAFOND-ARCINE | 0A | 0171 | 2005 | 2002 | 2002 |
| CLARAFOND-ARCINE | 0A | 0172 | 2005 | 1535 | 1535 |
| CLARAFOND-ARCINE | 0A | 0173 | 2005 | 312 | 312 |
| CLARAFOND-ARCINE | 0A | 0174 | 2005 | 1218 | 1218 |
| CLARAFOND-ARCINE | 0A | 0175 | 2005 | 1108 | 1108 |
| CLARAFOND-ARCINE | 0A | 0176 | 2005 | 3356 | 3356 |
| CLARAFOND-ARCINE | 0A | 0177 | 2005 | 2559 | 2559 |
| CLARAFOND-ARCINE | 0A | 0191 | 2005 | 411 | 411 |
| CLARAFOND-ARCINE | 0A | 0195 | 2005 | 604 | 604 |
| CLARAFOND-ARCINE | 0A | 0196 | 2005 | 219 | 219 |
| CLARAFOND-ARCINE | 0A | 0197 | 2005 | 76 | 76 |
| CLARAFOND-ARCINE | 0A | 0198 | 2005 | 109 | 109 |
| CLARAFOND-ARCINE | 0A | 0199 | 2005 | 530 | 530 |
| CLARAFOND-ARCINE | 0A | 0200 | 2005 | 2069 | 2069 |
| CLARAFOND-ARCINE | 0A | 0201 | 2005 | 2496 | 2496 |
| CLARAFOND-ARCINE | 0A | 0202 | 2005 | 1340 | 1340 |
| CLARAFOND-ARCINE | 0A | 0203 | 2005 | 7914 | 7914 |
| CLARAFOND-ARCINE | 0A | 0204 | 2005 | 2610 | 2610 |
| CLARAFOND-ARCINE | 0A | 0209 | 2005 | 546 | 546 |
| CLARAFOND-ARCINE | 0A | 0263 | 2005 | 6720 | 6720 |
| CLARAFOND-ARCINE | 0A | 0264 | 2005 | 1740 | 1740 |
| CLARAFOND-ARCINE | 0A | 0265 | 2005 | 1656 | 1656 |
| CLARAFOND-ARCINE | 0A | 0266 | 2005 | 2307 | 2307 |

**Relevé cadastral des parcelles concernées par l'arrêté préfectoral de protection de biotope
Communes de Chaumont et Clarafond-Arcine**

3/4

| Commune | Section | N° Parcelle | Année APPB | Surface de la parcelle | Surface indicative classée en APPB |
|------------------|----------------|--------------------|-------------------|-------------------------------|---|
| CLARAFOND-ARCINE | 0A | 0267 | 2005 | 780 | 780 |
| CLARAFOND-ARCINE | 0A | 0268 | 2005 | 1121 | 1121 |
| CLARAFOND-ARCINE | 0A | 0269 | 2005 | 3938 | 3938 |
| CLARAFOND-ARCINE | 0A | 0270 | 2005 | 910 | 910 |
| CLARAFOND-ARCINE | 0A | 0271 | 2005 | 1699 | 1699 |
| CLARAFOND-ARCINE | 0A | 0272 | 2005 | 910 | 910 |
| CLARAFOND-ARCINE | 0A | 0273 | 2005 | 1312 | 1312 |
| CLARAFOND-ARCINE | 0A | 0274 | 2005 | 1382 | 1382 |
| CLARAFOND-ARCINE | 0A | 0275 | 2005 | 921 | 921 |
| CLARAFOND-ARCINE | 0A | 0276 | 2005 | 1368 | 1368 |
| CLARAFOND-ARCINE | 0A | 0277 | 2005 | 2163 | 2163 |
| CLARAFOND-ARCINE | 0A | 0278 | 2005 | 8845 | 8845 |
| CLARAFOND-ARCINE | 0A | 0279 | 2005 | 10232 | 10232 |
| CLARAFOND-ARCINE | 0A | 0280 | 2005 | 6399 | 6399 |
| CLARAFOND-ARCINE | 0A | 0281 | 2005 | 10737 | 10737 |
| CLARAFOND-ARCINE | 0A | 0282 | 2005 | 3022 | 3022 |
| CLARAFOND-ARCINE | 0A | 0283 | 2005 | 1202 | 1202 |
| CLARAFOND-ARCINE | 0A | 0284 | 2005 | 5685 | 5685 |
| CLARAFOND-ARCINE | 0A | 0285 | 2005 | 3384 | 3384 |
| CLARAFOND-ARCINE | 0A | 0286 | 2005 | 1001 | 1001 |
| CLARAFOND-ARCINE | 0A | 0287 | 2005 | 6585 | 6585 |
| CLARAFOND-ARCINE | 0A | 0288 | 2005 | 5470 | 5470 |
| CLARAFOND-ARCINE | 0A | 0289 | 2005 | 1023 | 1023 |
| CLARAFOND-ARCINE | 0A | 0290 | 2005 | 425 | 425 |
| CLARAFOND-ARCINE | 0A | 0291 | 2005 | 5153 | 5153 |
| CLARAFOND-ARCINE | 0A | 0292 | 2005 | 4724 | 4724 |
| CLARAFOND-ARCINE | 0A | 0293 | 2005 | 254 | 254 |
| CLARAFOND-ARCINE | 0A | 0294 | 2005 | 1676 | 1676 |
| CLARAFOND-ARCINE | 0A | 0295 | 2005 | 1531 | 1531 |
| CLARAFOND-ARCINE | 0A | 0296 | 2005 | 519 | 519 |
| CLARAFOND-ARCINE | 0A | 0297 | 2005 | 1886 | 1886 |
| CLARAFOND-ARCINE | 0A | 0298 | 2005 | 3871 | 3871 |
| CLARAFOND-ARCINE | 0A | 0299 | 2005 | 4019 | 4019 |
| CLARAFOND-ARCINE | 0A | 0300 | 2005 | 2120 | 2120 |
| CLARAFOND-ARCINE | 0A | 0301 | 2005 | 2203 | 2203 |
| CLARAFOND-ARCINE | 0A | 0302 | 2005 | 3924 | 3924 |
| CLARAFOND-ARCINE | 0A | 0303 | 2005 | 3508 | 3508 |
| CLARAFOND-ARCINE | 0A | 0304 | 2005 | 2310 | 2310 |
| CLARAFOND-ARCINE | 0A | 0305 | 2005 | 6420 | 6420 |
| CLARAFOND-ARCINE | 0A | 0306 | 2005 | 7085 | 7085 |
| CLARAFOND-ARCINE | 0A | 0307 | 2005 | 4457 | 4457 |
| CLARAFOND-ARCINE | 0A | 0308 | 2005 | 9479 | 9479 |
| CLARAFOND-ARCINE | 0A | 0309 | 2005 | 3566 | 3566 |
| CLARAFOND-ARCINE | 0A | 0310 | 2005 | 90 | 90 |
| CLARAFOND-ARCINE | 0A | 0311 | 2005 | 1182 | 1182 |
| CLARAFOND-ARCINE | 0A | 0312 | 2005 | 24 | 24 |
| CLARAFOND-ARCINE | 0A | 0313 | 2005 | 3648 | 3648 |
| CLARAFOND-ARCINE | 0A | 0314 | 2005 | 3412 | 3412 |
| CLARAFOND-ARCINE | 0A | 0315 | 2005 | 3843 | 3843 |
| CLARAFOND-ARCINE | 0A | 0316 | 2005 | 1251 | 1251 |
| CLARAFOND-ARCINE | 0A | 0324 | 2005 | 1742 | 1742 |
| CLARAFOND-ARCINE | 0A | 0325 | 2005 | 16630 | 16630 |
| CLARAFOND-ARCINE | 0A | 0326 | 2005 | 48151 | 48151 |
| CLARAFOND-ARCINE | 0A | 0327 | 2005 | 3635 | 3635 |
| CLARAFOND-ARCINE | 0A | 0329 | 2005 | 5077 | 5077 |
| CLARAFOND-ARCINE | 0A | 0330 | 2005 | 3937 | 3937 |
| CLARAFOND-ARCINE | 0A | 0331 | 2005 | 3965 | 3965 |
| CLARAFOND-ARCINE | 0A | 0332 | 2005 | 7945 | 7945 |
| CLARAFOND-ARCINE | 0A | 1317 | 2005 | 6271 | 6271 |

**Relevé cadastral des parcelles concernées par l'arrêté préfectoral de protection de biotope
Communes de Chaumont et Clarafond-Arcine**

4/4

| Commune | Section | N° Parcelle | Année APPB | Surface de la parcelle | Surface Indicative classée en APPB |
|--------------------------------------|---------|-------------|------------|------------------------|------------------------------------|
| CLARAFOND-ARCINE | 0A | 1318 | 2005 | 1816 | 1816 |
| CLARAFOND-ARCINE | 0A | 1319 | 2005 | 10165 | 10165 |
| CLARAFOND-ARCINE | 0A | 1320 | 2005 | 909 | 909 |
| CLARAFOND-ARCINE | 0A | 1321 | 2005 | 1870 | 1870 |
| CLARAFOND-ARCINE | 0A | 1322 | 2005 | 10110 | 10110 |
| CLARAFOND-ARCINE | 0A | 1570 | 2005 | 15230 | 15230 |
| CLARAFOND-ARCINE | 0A | 1571 | 2005 | 3473 | 3473 |
| CLARAFOND-ARCINE | 0A | 1572 | 2005 | 2672 | 2672 |
| CLARAFOND-ARCINE | 0A | 1573 | 2005 | 2020 | 2020 |
| CLARAFOND-ARCINE | 0A | 1574 | 2005 | 2951 | 2951 |
| CLARAFOND-ARCINE | 0A | 1575 | 2005 | 2981 | 2981 |
| CLARAFOND-ARCINE | 0A | 1576 | 2005 | 6218 | 6218 |
| CLARAFOND-ARCINE | 0A | 1577 | 2005 | 14958 | 14958 |
| CLARAFOND-ARCINE | 0A | 1578 | 2005 | 199402 | 199402 |
| CLARAFOND-ARCINE | 0A | 1579 | 2005 | 148156 | 148156 |
| CLARAFOND-ARCINE | 0A | 1580 | 2005 | 16402 | 16402 |
| CLARAFOND-ARCINE | 0A | 1581 | 2005 | 3294 | 3294 |
| CLARAFOND-ARCINE | 0A | 1582 | 2005 | 6324 | 6324 |
| CLARAFOND-ARCINE | 0A | 1583 | 2005 | 5540 | 5540 |
| CLARAFOND-ARCINE | 0A | 1584 | 2005 | 10502 | 10502 |
| CLARAFOND-ARCINE | 0A | 1592 | 2005 | 1941 | 1941 |
| CLARAFOND-ARCINE | 0A | 1593 | 2005 | 2271 | 2271 |
| CLARAFOND-ARCINE | 0A | 1594 | 2005 | 712 | 712 |
| CLARAFOND-ARCINE | 0A | 1595 | 2005 | 712 | 712 |
| CLARAFOND-ARCINE | 0A | 1596 | 2005 | 712 | 712 |
| CLARAFOND-ARCINE | 0A | 1597 | 2005 | 5533 | 5533 |
| CLARAFOND-ARCINE | 0A | 1602 | 2005 | 5341 | 5341 |
| CLARAFOND-ARCINE | 0A | 1603 | 2005 | 12202 | 12202 |
| CLARAFOND-ARCINE | 0A | 1604 | 2005 | 1970 | 1970 |
| CLARAFOND-ARCINE | 0A | 1605 | 2005 | 499 | 499 |
| CLARAFOND-ARCINE | 0A | 1606 | 2005 | 1494 | 1494 |
| CLARAFOND-ARCINE | 0A | 1607 | 2005 | 4051 | 4051 |
| CLARAFOND-ARCINE | 0A | 1608 | 2005 | 2172 | 2172 |
| CLARAFOND-ARCINE | 0A | 1609 | 2005 | 2028 | 2028 |
| CLARAFOND-ARCINE | 0A | 1610 | 2005 | 1976 | 1976 |
| CLARAFOND-ARCINE | 0A | 1611 | 2005 | 10238 | 10238 |
| CLARAFOND-ARCINE | 0A | 1612 | 2005 | 8636 | 8636 |
| CLARAFOND-ARCINE | 0A | 1613 | 2005 | 14822 | 14822 |
| CLARAFOND-ARCINE | 0A | 1614 | 2005 | 8628 | 8628 |
| CLARAFOND-ARCINE | 0A | 1618 | 2005 | 6314 | 6314 |
| CLARAFOND-ARCINE | 0A | 1854 | 2005 | 4049 | 4049 |
| CLARAFOND-ARCINE | 0A | 1855 | 2005 | 12145 | 12145 |
| CLARAFOND-ARCINE | 0A | 1879 | 2005 | 4278 | 4278 |
| CLARAFOND-ARCINE | 0A | 1880 | 2005 | 4277 | 4277 |
| Sous-total Clarafond-Arcine : | | | | 2186610 | 2156436 |
| TOTAL GENERAL en m² : | | | | 3921277 | 3882026 |
| TOTAL GENERAL en ha : | | | | 392.13 | 388.20 |

*p : parcelle pour partie

ANNECY le : **- 2 MARS 2018**

Pierre LAMBERT

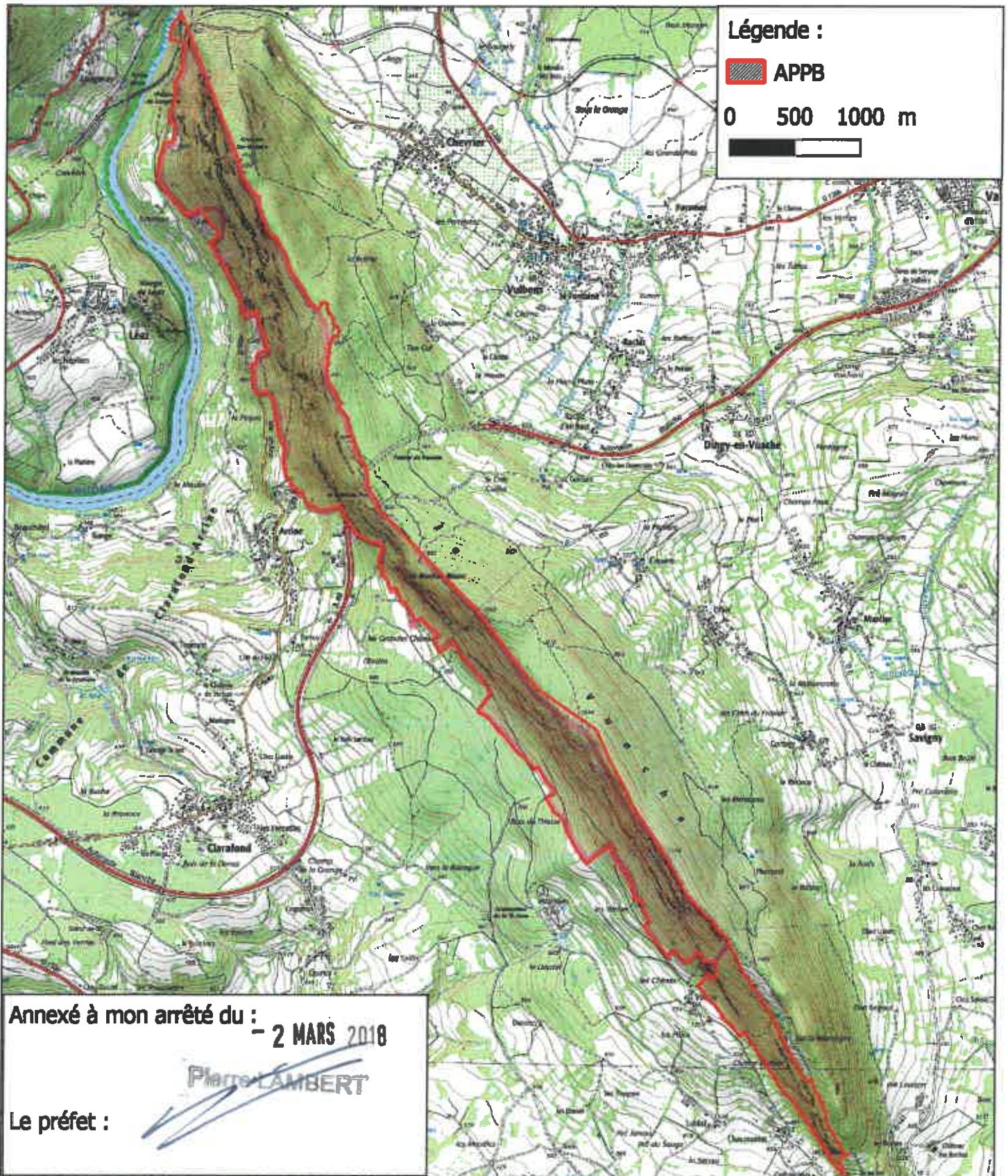
Le préfet :



Liberté • Égalité • Fraternité
RÉPUBLIQUE FRANÇAISE

PRÉFET
DE LA HAUTE-SAVOIE

Arrêté préfectoral de protection du versant ouest du massif du Vuache Communes de Chaumont et Clarafond-Arcine



Arrêté préfectoral de protection du versant ouest du massif du Vuache Commune Chaumont

