








PRÉFET
DE LA HAUTE-SAVOIE





Commune de PRAZ-SUR-ARLY

Legende

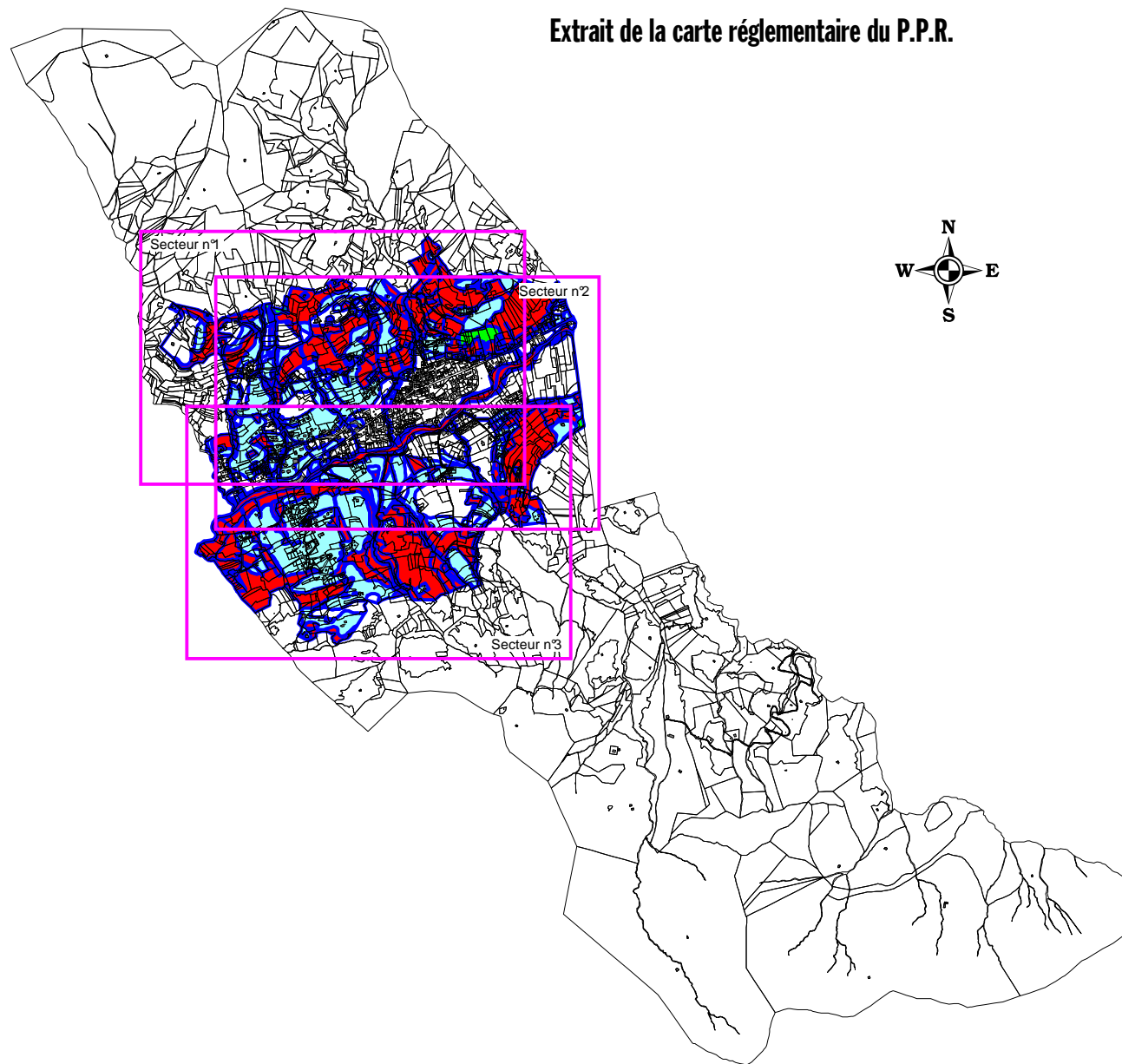
Réglementation des zones

-  Zone à prescriptions fortes inconstructible
-  Zone à prescriptions fortes inconstructible - Forêt de Protection
-  Zone à prescriptions fortes reconstruction des bâtiments sous condition
-  Zone à prescriptions faibles à moyennes constructible sous condition
-  Zone non réglementée par le PPR

Identification des zones

-  Règlements applicables
-  Numéro de zone
-  Limite périmètre réglementaire
-  Secteurs

Extrait de la carte réglementaire du P.P.R.



Le document opposable est le dossier de P.P.R. approuvé par arrêté préfectoral du 13/04/2012. Il est consultable en mairie et en préfecture.