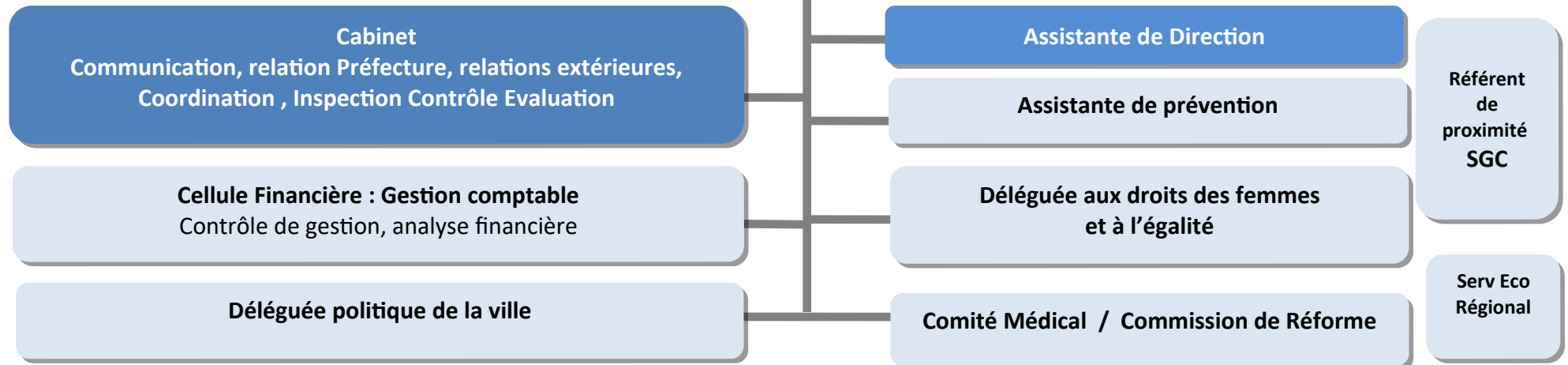


Direction
Chrystèle MARTINEZ

Site Paul Guiton

Site Cran Gevrier



Pôle Entreprises et Cohésion sociale
Marion BOUTELOUP-MASSOT

Pôle Travail
Delphine THERMOZ

Missions transversales	Logement d'abord	Emploi et solidarités	Entreprise et compétences
Stratégie de lutte contre la pauvreté	Prévention des expulsions	Inclusion dans l'emploi	Accompagnement des mutations économiques
Politique jeunes	Expulsions	Intégration des publics Migrants	Dialogue social
Politique du handicap Santé et précarité MIDELCA	Veille sociale Hébergement et accompagnement au logement	Politiques solidaires	Formation Politique du titre ESUS
Territoires spécifiques	accès au logement		

Unités de contrôle	Appui politiques travail
UC 1 : Bassin lémanique	Renseignements du travail
UC 2 : Bassin annecien	Conseillers du salarié
UC 3 : Vallée d de l'Arve	Ruptures conventionnelles
	Repos dominical

Direction

Chrystèle MARTINEZ

Cabinet

Communication, relation Préfecture,
relations extérieures, Coordination ICE

Chantal LORENZI-SERRES

Gestion comptable

Contrôle de gestion, analyse financière

Christine DELBE

Délégué politique de la ville

*Amandine LEE
Nathalie FONTAINE*

Référente de proximité SGCD

Cécile COSSETTO

Assistante de Direction

Sylvie DA SILVA BALULA

Assistante de prévention

Christiane BORDIN

Déléguée aux droits des femmes et à l'égalité

Joséphine KUDIN

Comité Médical Commission de Réforme

Francisque MARTINS/ Elisabeth VIRET

SEER - DREETS

Floriane SCHAEFFER

Directrice adjointe - Pôle travail

Delphine THERMOZ

Accueil / Standard : Valérie LAIGNEL

Unité de contrôle bassin lémanique (UC1)

David CHAUVIN

Unité de contrôle bassin annecien (UC2)

François BADET

Unité de contrôle vallée de l'Arve (UC3)

Marie WODLI

Appui Politique travail

Christine BRUNET

Agents de Contrôle :

Patrick HERVE (S1)
1 poste vacant (S2)
Nathalie PLACE (S3)
Marion CONDETTE (S4)
Nicole MASSONNAT (S5)
1 poste vacant (S6)
Martine GEVERTZ (S7)
1 poste vacant (S8)

Assistantes :

Isabelle LISI
Josépha SUAREZ

Agents de Contrôle :

Cécile DUCLOY (S1)
Florence CHAUVIN (S2)
1 poste vacant (S3)
Pauline TEYSSERE (S4)
Marion PAYET (S5)
Stéphanie CAVIER (S6)
Frédéric BALMONT (S7)
1 poste vacant (S8)

Assistantes :

Ouafa BELLAOUAR
Frédérique BASTIDE

Agents de Contrôle :

Sao FROTTIER (S1)
Fanette FREYDIER (S2)
Denis CZARNIAK (S3)
Johann ELIZEON (S4)
Christiane BORDIN (S5)
Virginie ROUSSEAU (S6)
Fatma BOUZAIANE (S7)
Cyrille ROBIN (S8)

Assistantes :

Gaëlle GOURDOL
Mireille PECCOUX

Renseignements Droit du Travail Conseillers du salarié Repos dominical

Annie LAVERRIERE
Pascale MERCIER
Samir SAID
Moussa GUERROUCHE
Marion BADARD

Ruptures conventionnelles

Brigitte MEYNET

Directrice adjointe - Pôle entreprise et cohésion sociale

Marion BOUTELOUP-MASSOT

Assistante Charlotte MICHAUD

Missions transversales

Logement d'abord *Lucie DELAVAL*

adjointes LDA

Maïa BRIQUE et Géraldine MAYET-NOEL

Assistantes : *Sylvie. ROZIER* + poste vacant

Emploi et solidarités

Nadine HEUREUX

Entreprise et compétences

Georges PEREZ

Stratégie de lutte contre la pauvreté

Béatrice LAUR

Chargée d'observation sociale- *Ilona JELIC*

Chargée du contentieux – *Béatrice RUBIN*

Chargé de développement territorial du LDA

Poste vacant

Inclusion dans l'emploi

Insertion par l'activité éco

Contrats aidés

Plan Investissement Compétences

Camille TRUCHON

Fabienne JEANTET

Accompagnement des mutations économiques

Dialogue social

Plan de sauvegarde de l'emploi

Accords d'entreprise

Stéphanie DAVIET

Jeanne Marie BOYER

Accompagnement des filières et
des entreprises, Activité partielle

Christine DELBE

Nathalie CAREME

C.Gérard/S.Deslande /J.Manisevska

Politique « jeunes »

Alexandre LARONCE

Hébergement et accompagnement au logement

Référents association : *G GRANDIN/* poste vacant

Morgane BRAT (Logement accompagné)

Intégration des publics migrants

Demandeurs d'asile et BPI

Migrants intra-UE

Zoulika ABDESSELAM LEROUSSÉAU

Véronique GUILBAUD

Politique du handicap

Santé et précarité

MIDELCA

Sylviane WANDEROILD

Veille sociale

Nathalie GIRARD

Pascale SAVARIN

Service Accès au logement

Rose Marie ROMAN

DALO : *Marie France BENHOUDA*

Genevieve MUNOZ/ Marie Jo SEGUIN

/ poste vacant

Référent accès logement : *Valérie LOHEZ*

Contingent : *Séverine BERTHOLIO / poste vacant*

Politiques solidaires

Pupilles de l'Etat

Mandataires judiciaires

VAO , Aide sociale d'Etat

1 Référent – Poste vacant

Florence LEQUE/

Marie-Thérèse MEYNARDI

Territoires spécifiques

Frontaliers, Saisonniers

Territoires d'industrie

GEIQ

Nicolas SIMARD

Formation, politique du titre Economie sociale et solidaire

Apprentissage, Titres professionnels

Services à la Personne

ESUS, SCOP, DLA

Gaëlle ALLIX

Nathalie CAREME

Serge MONTEL