



PRÉFET DE LA HAUTE-SAVOIE

Liberté
Égalité
Fraternité

COMMUNIQUE DE PRESSE

Anney, le 22 janvier 2021

Montagne

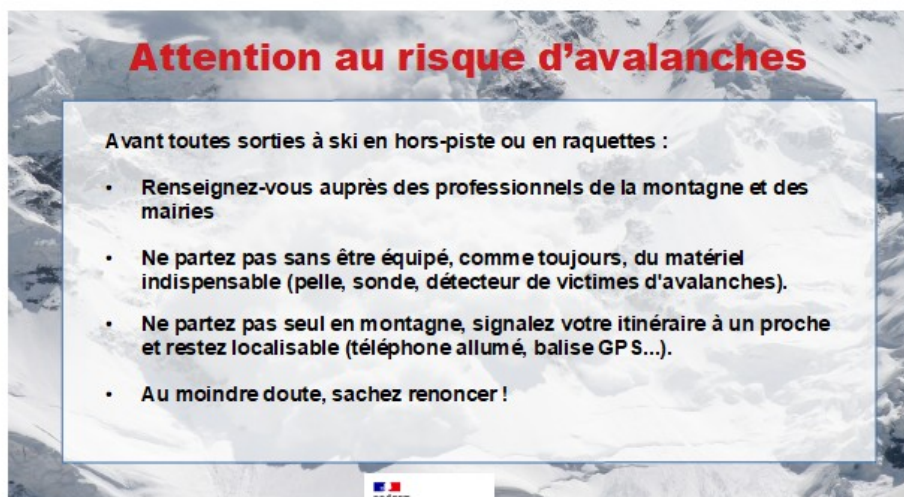
Le risque d'avalanche reste marqué sur tous les massifs de la Haute-Savoie

Compte tenu des accumulations importantes de neige fraîche en fin de semaine dernière et le redoux en cours, l'estimation du risque d'avalanches reste marqué ce week-end pour les massifs des Aravis, du Chablais, des Bauges, et du Mont-Blanc. **Le manteau neigeux est particulièrement instable. Plusieurs déclenchements accidentels d'avalanches ont eu lieu ces derniers jours en Haute-Savoie impliquant plusieurs randonneurs.** Les avalanches peuvent se déclencher très facilement au passage d'un skieur ou d'un randonneur. Par ailleurs, elles peuvent également se déclencher sur les domaines skiables (non sécurisés en cette période).

Dans ce contexte, Alain Espinasse, préfet de la Haute-Savoie rappelle à chacun, que la prudence est plus que jamais de mise dans la pratique des activités de montagne.

Avant toute sortie, il est recommandé de se renseigner auprès des professionnels de la montagne et des mairies, de signaler son itinéraire, d'éviter les pentes fortes, de ne pas partir seul et d'être équipé (pelle, sonde, détecteur de victimes d'avalanche, moyens de communication chargés...). Une extrême vigilance est de rigueur pour la pratique de toutes les activités de montagne et principalement les randonnées à ski ou en raquettes, quel que soit son niveau. Même si pelles, sondes, détecteurs de victimes d'avalanches sont indispensables, ces outils ne protègent aucunement du risque d'avalanche.

Ensemble, soyons responsables. N'engorgeons pas les services de secours.



Préfecture de la Haute-Savoie
Bureau de la représentation et
de la communication de l'État

04.50.33.64.50 | 06.78.05.98.53
pref-communication@haute-savoie.gouv.fr
@Prefet74 | www.haute-savoie.gouv.fr

Rue du 30ème régiment d'infanterie
BP 2332
74 034 Anney cedex