



perçu mensuel de la situation de l'emploi en Haute-Savoie

Août 2014

Taux de chômage
1^{er} trimestre 2014



9.7%



8.6 %



7.2 %

« Une baisse relative de la demande d'emploi en août »

Les évolutions d'un mois sur l'autre : données C.V.S.
(Corrigées des variations saisonnières)

Demande d'emploi de catégorie A (personne n'ayant exercé aucune activité, même réduite)

-0,2%. En août, le nombre de demandeurs d'emploi affiche un léger recul (-77 personnes), le premier depuis novembre 2013, ce qui porte à **36 014** le nombre de personnes à la recherche d'un emploi.

Ce constat d'évolution à la baisse vaut pour 5 des 8 départements rhônalpins. La Haute-Savoie fait un peu mieux que Rhône-Alpes, - 0,1%, mais moins bien que le niveau national - 0,3%.

Cette orientation « positive » pour la demande d'emploi bénéficie quasiment à toutes les catégories d'âge ou de genre avec en particulier, les jeunes femmes qui affichent une baisse importante (-3,8%). A contre-courant de cette tendance baissière, les jeunes hommes progressent de + 2,7%, et les femmes de plus de 50 ans de + 0,6%.

En terme de flux, les inscriptions à Pôle emploi sont quasi stables (+0,4% sur les 3 derniers mois), alors que les sorties (+ 1,6%) augmentent.

Demandeurs d'emploi inscrits en fin de mois			
CATEGORIE A (données CVS)			
	Août 2014	Variations	
		mensuelle	annuelle
Hommes	18 586	-0,3%	9,2%
Femmes	17 427	-0,1%	5,9%
< 25 ans	4 664	-0,4%	3,8%
25 - 49 ans	23 295	-0,2%	7,5%
50 ans et plus	8 055	-0,2%	10,3%
Hommes < 25 ans	2 493	2,7%	9,0%
25-49 ans	11 986	-0,7%	9,3%
50 ans et plus	4 107	-0,9%	9,3%
Femmes < 25 ans	2 171	-3,8%	-1,6%
25 à 49 ans	11 308	0,3%	5,7%
50 ans et plus	3 948	0,6%	11,3%
Ensemble de la catégorie A	36 014	-0,2%	7,6%

Demande d'emploi de catégories A B C

(Cat B : personne ayant exercé une activité réduite de 78 h ou moins dans le mois.

Cat C : personne ayant exercé une activité longue de plus de 78 h)

-0,4 %. Le recul concerne aussi, ce mois, les demandeurs cumulant chômage et emploi. Ainsi, le nombre total de personnes à la recherche d'un emploi est de **51 702** soit 188 de moins qu'en juillet. Cette évolution mensuelle situe notre département entre les références rhône-alpine (-0,6%) et nationale (-0,1%).

Les tendances sur 12 mois (données CVS)

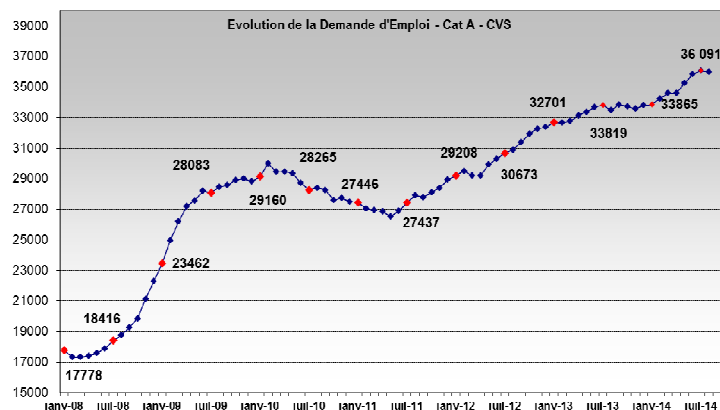
Avertissement : en raison de la défaillance dans l'acheminement d'une partie des messages de relance envoyés aux demandeurs d'emploi lors de la campagne d'actualisation du mois d'août 2013, le nombre des sorties pour défaut d'actualisation enregistrées au mois d'août 2013 a été inhabituellement élevé. Ceci a eu un impact à la baisse sur le nombre de demandeurs d'emploi inscrits fin août 2013 qui conduit à un impact à la hausse sur l'évolution du nombre de demandeurs d'emploi entre août 2013 et août 2014.

Demande d'emploi de catégorie A

+ 7,6% Rhône-Alpes +5,7%, France +5,2%.

Demande d'emploi de catégories A B C

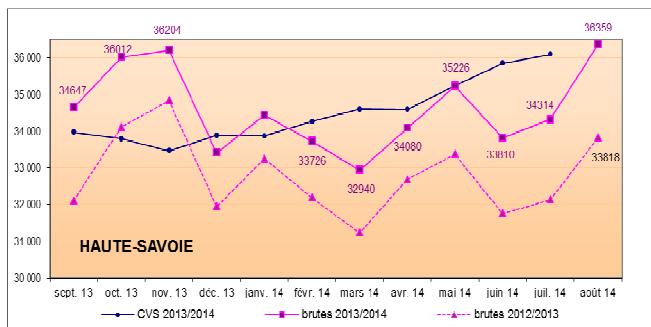
+ 8,3%. Rhône-Alpes +6,2%, France +6%



Les évolutions annuelles ne sont pas commentées, compte tenu de l'incident survenu en août 2013.

Haute Savoie

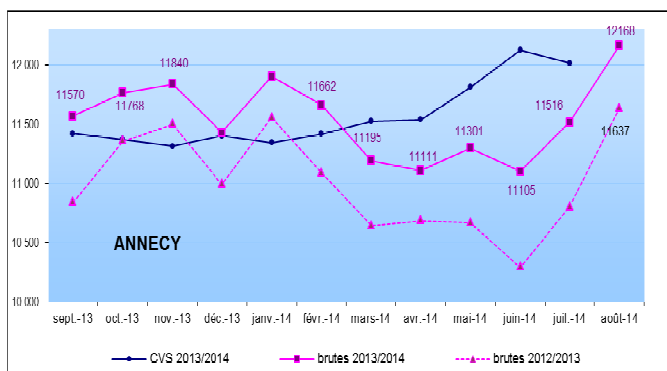
Evolution annuelle en données brutes



Données brutes	août-13	août-14	variation sur un an
HAUTE SAVOIE			
Hommes	16 582	18 109	9,2%
Femmes	17 236	18 250	5,9%
Moins de 25 ans	4 378	4 529	3,4%
entre 25 et 49 ans	22 013	23 636	7,4%
50 ans et plus	7 427	8 194	10,3%
Chômeurs de longue durée (CLD)	10 011	11 111	11,0%
Chômeurs de très longue durée (CTLD)	4 050	4 800	18,5%
Ensemble de la catégorie A	33 818	36 359	7,5%

Evolution annuelle par Bassin en données brutes

Le bassin Annecien



Données brutes	août-13	août-14	variation sur un an
ANNECY			
Hommes	5 590	5 988	7,1%
Femmes	6 047	6 180	2,2%
Moins de 25 ans	1 623	1 644	1,3%
entre 25 et 49 ans	7 510	7 814	4,0%
50 ans et plus	2 504	2 710	8,2%
Chômeurs de longue durée (CLD)	3 331	3 632	9,0%
Chômeurs de très longue durée (CTLD)	1 394	1 555	11,5%
Ensemble de la catégorie A	11 637	12 168	4,6%

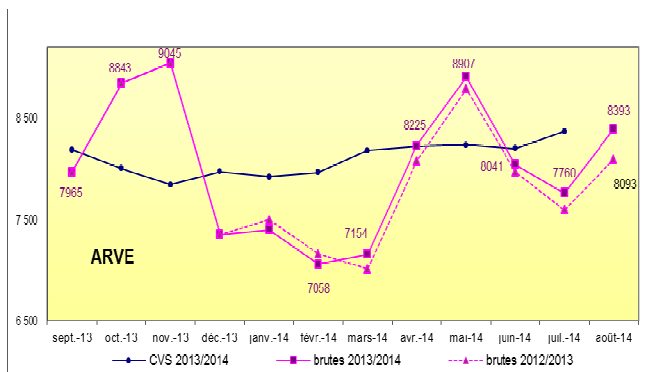
L'analyse de l'évolution annuelle est rendue difficile compte tenu du biais statistique mentionné en page 1

+ **4,6%** Cette évolution est avec celle de l'Arve très en deçà de la courbe départementale (+ 7,5%).

Le chômage des hommes (+ 7,1%) et des plus de 50 ans (+ 8,2%) augmentent de façon notable

Le bassin annecien affiche au 1^{er} trimestre 2014 un **taux de chômage de 6,5%**, stable par rapport au 4^{ème} trimestre 2013 est le seul avec celui de la zone Mont-Blanc à être inférieur à celui de la Haute-Savoie 7,2%.

L'Arve



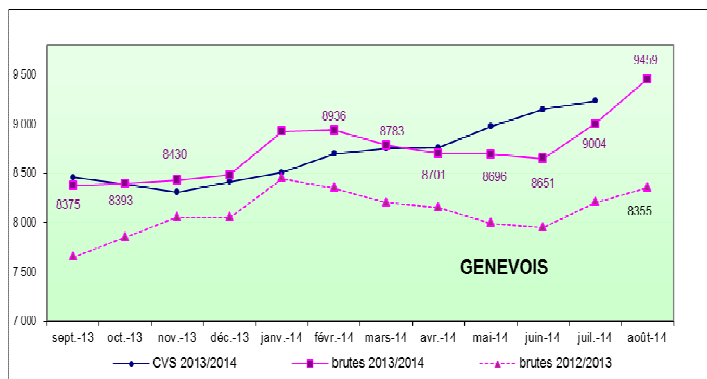
Données brutes	août-13	août-14	variation sur un an
ARVE			
Hommes	3 901	4 096	5,0%
Femmes	4 192	4 297	2,5%
Moins de 25 ans	1 134	1 136	0,2%
entre 25 et 49 ans	5 128	5 244	2,3%
50 ans et plus	1 831	2 013	9,9%
Chômeurs de longue durée (CLD)	2 650	2 759	4,1%
Chômeurs de très longue durée (CTLD)	1 144	1 362	19,1%
Ensemble de la catégorie A	8 093	8 393	3,7%

L'analyse de l'évolution annuelle est rendue difficile compte tenu du biais statistique mentionné en page 1

+ **3,7%** C'est l'augmentation la plus faible du département avec une stabilité du chômage des jeunes. Tout comme chez son voisin annecien, les hommes et les seniors subissent les progressions les plus élevées.

Les **taux de chômage** du 1^{er} trimestre 2014 s'affichent toujours en contraste. Le plus élevé du département **9,6%**, se trouve **dans vallée de l'Arve** industrielle, et le plus bas, **6,2%** dans la zone **Mont Blanc** plus touristique. A relever que le taux de la vallée de l'Arve a perdu 0,2 points par rapport au taux du 4^{ème} trimestre 2013.

Le Genevois



Données brutes	août-13	août-14	variation sur un an
GENEVOIS			
Hommes	4 219	4 837	14,6%
Femmes	4 136	4 622	11,8%
Moins de 25 ans	922	1 037	12,5%
entre 25 et 49 ans	5 637	6 420	13,9%
50 ans et plus	1 796	2 002	11,5%
Chômeurs de longue durée (CLD)	2 551	2 852	11,8%
Chômeurs de très longue durée (CTLD)	926	1 178	27,2%
Ensemble de la catégorie A	8 355	9 459	13,2%

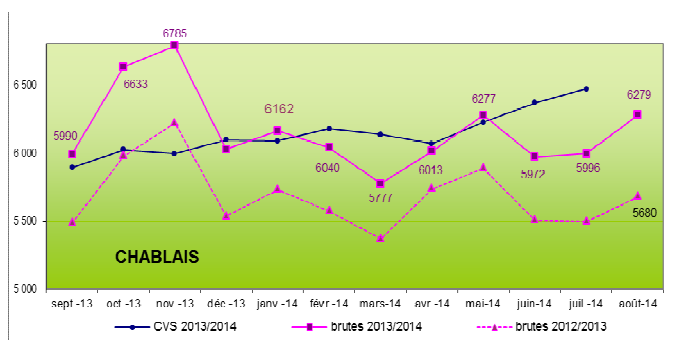
L'analyse de l'évolution annuelle est rendue difficile compte tenu du biais statistique mentionné en page 1

+ 13,2% De loin l'augmentation la plus élevée du département (+ 5,7 points au-dessus du taux haut-savoyard).

Toutes les augmentations sont à 2 chiffres, avec des tendances à la hausse très marquées là encore pour les hommes et les jeunes.

Le Genevois affiche au 1^{er} trimestre 2014, **un taux de chômage de 7,2%** stable par rapport au dernier trimestre et identique à celui de la Haute-Savoie.

Le Chablais



Données brutes	août-13	août-14	variation sur un an
CHABLAIS			
Hommes	2 847	3 160	11,0%
Femmes	2 833	3 119	10,1%
Moins de 25 ans	688	701	1,9%
entre 25 et 49 ans	3 701	4 121	11,3%
50 ans et plus	1 291	1 457	12,9%
Chômeurs de longue durée (CLD)	1 467	1 858	26,7%
Chômeurs de très longue durée (CTLD)	579	700	20,9%
Ensemble de la catégorie A	5 680	6 279	10,5%

L'analyse de l'évolution annuelle est rendue difficile compte tenu du biais statistique mentionné en page 1

+10,5% Le Chablais affiche la 2^{ème} plus forte augmentation du département après le Genevois avec comme souvent sur ce territoire des évolutions contrastées entre les tranches d'âge.

Le **taux de chômage (8,1 %)** au 1^{er} trimestre 2014, bien qu'en légère baisse, reste supérieur à la moyenne départementale (7,2%)

CONCLUSION

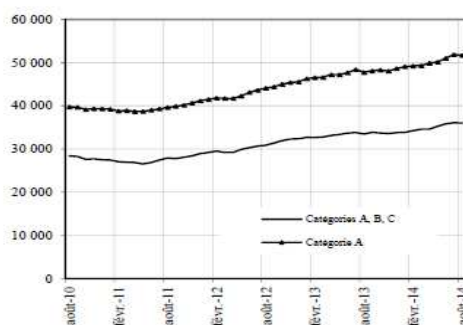
En août 2014, le nombre de demandeurs d'emploi diminue légèrement et rompt avec neuf mois de hausse quasi continue à l'exception de la stabilité d'avril.

Dans un contexte où le nombre de demandeurs d'emploi s'élève à 36 014, la mobilisation par tous des outils mis en place pour le Gouvernement reste une priorité.

Parmi les mesures phares d'aide au développement de l'emploi, le contrat de génération vient d'être rendu encore plus attractif. Pour dynamiser le recours à cet instrument, facteur aussi de compétitivité, **l'aide de l'Etat est doublée** depuis le **1^{er} septembre 2014**, en cas de recrutement en CDI d'un jeune et d'un senior. (cf. verso)

Ainsi, si le montant de l'aide reste inchangé lorsqu'un jeune est recruté en CDI et un senior maintenu dans l'emploi (4 000€ par an), ce montant est désormais porté à 8 000 € par an (soit 24 000€ sur 3 ans) en cas de double recrutement d'un jeune de moins de 26 ans en CDI et d'un senior d'au moins 55 ans.

Demandeurs d'emploi inscrits en fin de mois à Pôle emploi, catégories A et A, B, C (données CVS)



LE CONTRAT DE GENERATION

CG
contrat de génération

VOUS AVEZ MOINS DE 300 SALARIÉS ?

VALORISEZ LES COMPÉTENCES DE VOTRE ENTREPRISE AVEC LE CONTRAT DE GÉNÉRATION

C'EST QUOI ?



EMBAUCHEZ UN JEUNE

en CDI,
de 16 ans à 25 ans
(jusqu'à 30 ans s'il est
reconnu travailleur handicapé
et/ou dans le cas d'une
transmission d'entreprise)



MAINTENEZ OU EMBAUCHEZ UN SENIOR

de 57 ans et plus
(de 55 ans et plus s'il est
reconnu travailleur
handicapé ou s'il s'agit
d'une nouvelle embauche)



**UNE AIDE DE 4000€
PAR AN PENDANT
TROIS ANS
(SOIT 12 000€)**



**UNE AIDE GRATUITE
AU DIAGNOSTIC
ET À L'ACTION
POUR RÉUSSIR
LE CONTRAT DE GÉNÉRATION
DANS VOTRE ENTREPRISE**

L'aide financière est doublée si vous embauchez un jeune dans les six mois
qui suivent l'embauche du senior*. Soit 8000€ par an pendant trois ans.

* Salarier âgé d'au moins 55 ans.

POUR CONNAÎTRE LES CONDITIONS D'APPLICATION ET LES ACCORDS DE BRANCHE :
CONTRAT-GENERATION.GOUV.FR

En combinant cette aide, les allègements de cotisations et le CICE, l'allègement du coût du travail total représente 60 % d'un salaire brut au niveau du SMIC

Depuis le 1^{er} septembre 2014, l'aide est doublée dans certaines conditions.

Au 30 septembre 2014, **647** contrats de génération ont été signés en Haute-Savoie, soit 16 % de RHÔNE-ALPES .

Ce sont 647 jeunes qui ont été embauchés en C.D.I.

Pour en savoir plus :

<http://travail-emploi.gouv.fr/contrat-de-generation>

POUR EN BÉNÉFICIER
C'EST TOUT
SIMPLE !

1

RECRUTEZ UN JEUNE EN CDI ET
IDENTIFIEZ LE SENIOR MAINTENU DANS
L'EMPLOI OU RECRUTEZ UN SENIOR

2

DÉPOSEZ LA DEMANDE D'AIDE
À PÔLE EMPLOI GRÂCE
AU FORMULAIRE
DISPONIBLE SUR LE SITE
CONTRAT-GENERATION.GOUV.FR

3

L'AIDE VOUS EST VERSÉE
TOUS LES TRIMESTRES

Pour les entreprises de plus de 50 salariés,
si vous n'êtes pas couverts par un accord
de branche, vous devez négocier un accord
d'entreprise ou établir un plan d'action.

Direction Régionale des Entreprises, de la Concurrence
de la Consommation, du Travail et de l'Emploi

DIRECCTE Rhône-Alpes

BP 9001 – 74990 ANNECY Cedex

04 50 88 28 03 – www.rhone-alpes.direccte.gouv.fr



Liberté • Égalité • Fraternité

RÉPUBLIQUE FRANÇAISE

PRÉFET DE LA HAUTE-SAVOIE