

Annexe 1 : Logements autorisés et commencés en date réelle série « estimation date réelle » – Sitaldel2 – Mars à Mai 2023 –

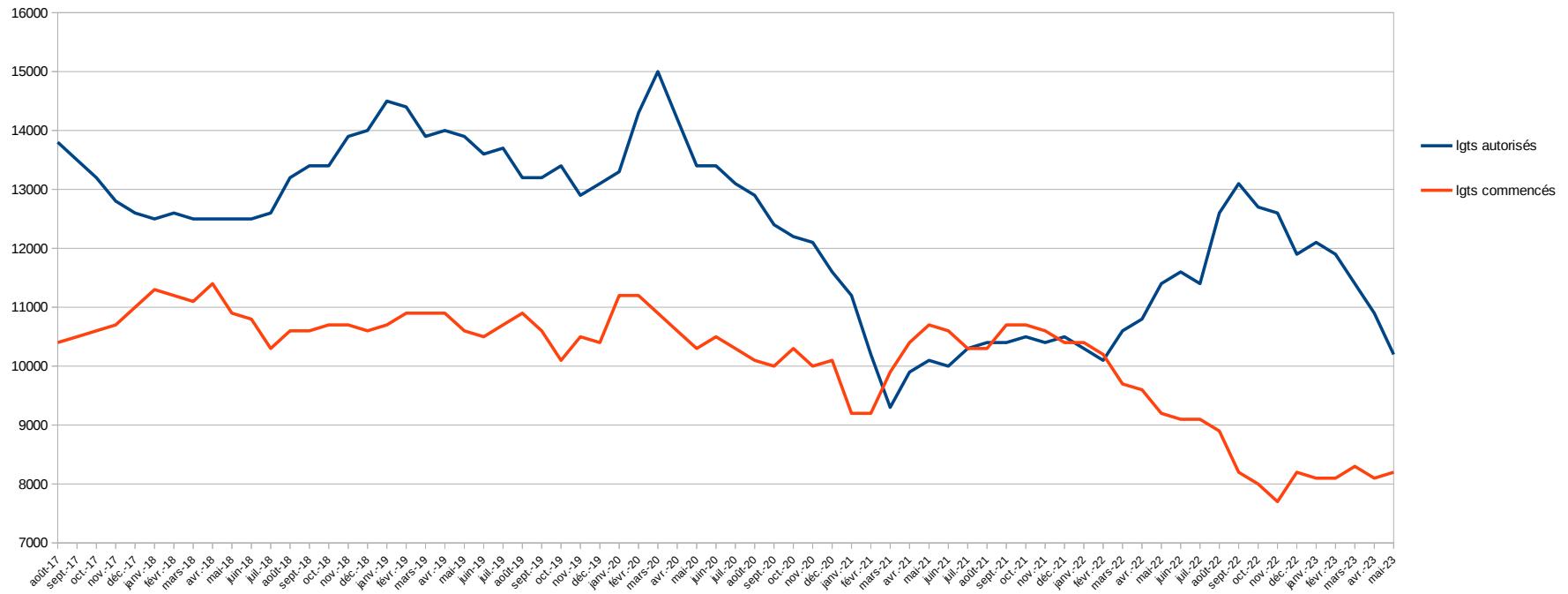
Haute-Savoie – Auvergne-Rhône-Alpes – France Métropolitaine

Nouvelle série logements « Estimation dates réelles »																		
Nouvelle série logements « Estimation dates réelles »	Flux trimestriel (Source - DREAL AURA- SCIDD- information rapide)									12 mois glissants (Source MEDDE – CGDD - SoeS pour le Dépt et Source DREAL AURA- SCIDD information rapide pour la région et la France)								
	Mars – Avril – Mai									Juin – Mai								
	Mars à Mai. 2022 Dépt	Mars à Mai 2023 Dépt	Variation Dépt	Mars à Mai. 2022 AURA	Mars à Mai 2023 AURA	Variation AURA	Mars à Mai. 2022 France	Mars à Mai 2023 France	Variation France	Juin 2021 à Mai 2022 Dépt	Juin 2022 à Mai 2023 Dépt	Variation Dépt	Juin 2021 à Mai 2022 AURA	Juin 2022 à Mai 2023 AURA	Variation AURA	Juin 2021 à Mai 2022 France	Juin 2022 à Mai 2023 France	Variation France
LOGEMENTS AUTORISES *	3 550	1 780	-49,9%	19 910	13 730	-31,0%	134 800	90 670	-32,7%	11 400	10 200	-10,5%	72 400	57 710	-20,3%	495 550	402 900	-18,7%
individuels	-	-	-	7 470	4 710	-36,9%	100 960	66 350	-34,3%	3 500	2 600	-25,7%	30 130	20 580	-31,7%	219 070	149 540	-31,7%
individuels purs	-	-	-	4 940	3 390	-31,4%	33 840	24 320	-28,1%	2 300	1 600	-30,4%	22 100	14 390	-34,9%	160 230	105 050	-34,4%
individuels groupés	-	-	-	2 530	1 320	-47,8%	19 000	10 580	-44,3%	1 200	1 000	-16,7%	8 030	6 190	-22,9%	58 840	44 490	-24,4%
Collectifs + résidences	-	-	-	12 440	9 020	-27,5%	81 960	55 770	-32,0%	7 800	7 500	-3,8%	42 270	37 120	-12,2%	276 480	253 360	-8,4%
LOGEMENTS COMMENCEES *	2 260	2 340	3,5%	12 440	11 390	-8,4%	89 010	72 410	-18,6%	9 200	8 200	-10,9%	52 910	47 140	-10,9%	373 960	332 070	-11,2%
individuels	-	-	-	6 010	4 740	-21,1%	43 810	33 530	-23,5%	2 800	2 400	-14,3%	22 160	18 990	-14,3%	163 410	106 430	-34,9%
individuels purs	-	-	-	4 730	3 790	-19,9%	34 530	26 150	-24,3%	1 800	1 700	-5,6%	17 090	14 540	-14,9%	126 000	106 430	-15,5%
individuels groupés	-	-	-	1 280	950	-25,8%	9 280	7 380	-20,5%	1 000	700	-30,0%	5 070	4 450	-12,2%	37 410	33 510	-10,4%
Collectifs + résidences	-	-	-	6 440	6 640	3,1%	45 200	38 880	-14,0%	6 400	5 800	-9,4%	30 750	28 150	-8,5%	210 550	192 130	-8,7%

* en raison des arrondis, des totaux peuvent légèrement différer de la somme des éléments qui les composent

Annexe 2 : Evolution des logements autorisés et commencés en Haute-Savoie série « date de réelle »
– Sitadel2 – Mai 2023 (données du 28/06/2023)

Haute-Savoie : Logements autorisés et commencés -
12 mois glissants - SITADEL - "Estimation en date réelle "



**Annexe 3 : Locaux autorisés et commencés en date réelle série « estimation date réelle » – Sitadel2 Mai 2023 – Mars à Mai 2023 –
Haute-Savoie – Auvergne-Rhône-Alpes – France**

Source MEDDE-CGDD-SOeS - SITADEL2 en date de prise en compte en m² surface de plancher	Flux mensuel : mai					Flux trimestriel : Mars- Avril Mai					12 mois glissants : Juin – Mai				
	2022	2023	Variation Dépt	Variation Région AURA	Variation France	2022	2023	Variation Dépt	Variation Région AURA	Variation France	2021-2022	2022-2023	Variation Dépt	Variation Région AURA	Variation France
LOCAUX AUTORISES	27 610	26 421	-4,3%	2,3%	-2,2%	88 496	102 260	15,6%	-11,8%	-9,2%	406 455	390 996	-3,8%	-3,0%	-0,3%
hébergement hôtelier	1 062	8 810	729,6%	49,7%	-9,0%	6 430	13 368	107,9%	52,1%	-1,6%	27 991	24 001	-14,3%	6,3%	15,4%
bureau	1 974	544	-72,4%	-42,5%	-19,3%	13 653	4 114	-69,9%	-7,1%	-19,5%	72 200	36 701	-49,2%	-0,6%	5,6%
commerce	5 337	2 228	-58,3%	5,7%	4,2%	10 269	9 009	-12,3%	-8,1%	-13,1%	65 476	36 614	-44,1%	5,9%	4,3%
artisanat	733	3 228	340,4%	1,1%	11,1%	6 311	6 202	-1,7%	28,1%	4,0%	45 333	33 600	-25,9%	-1,7%	-3,9%
bâtiment industriel	2 777	624	-77,5%	10,7%	47,8%	11 095	43 290	290,2%	2,0%	15,7%	30 394	84 564	178,2%	16,2%	8,1%
exploitation agricole ou forestière	4 023	784	-80,5%	1,4%	-36,4%	12 248	2 633	-78,5%	-59,8%	-27,1%	67 426	25 977	-61,5%	-41,9%	-19,9%
entrepôts	1 662	2 737	64,7%	137,9%	25,5%	6 029	6 591	9,3%	63,5%	-0,5%	29 496	37 648	27,6%	22,7%	4,3%
bâtiment de service public	10 042	7 466	-25,7%	-46,3%	-7,4%	22 461	17 053	-24,1%	-20,9%	-6,5%	68 139	111 891	64,2%	-4,3%	5,5%
LOCAUX COMMENCES	34 049	15 115	-55,6%	-22,0%	-37,6%	153 904	42 143	-72,6%	-41,4%	-27,2%	369 997	249 917	-32,5%	-14,8%	-13,4%
hébergement hôtelier	3 502	147	-95,8%	-13,0%	1,6%	7 512	1 774	-76,4%	-23,4%	-0,0%	20 877	22 433	7,5%	19,2%	9,8%
bureau	11 858	4 976	-58,0%	19,7%	-25,7%	16 837	7 826	-53,5%	-29,1%	-8,1%	73 762	35 447	-51,9%	-10,4%	-5,8%
commerce	4 031	2 881	-28,5%	-49,5%	-42,3%	27 935	8 356	-70,1%	-39,2%	-39,4%	54 905	53 868	-1,9%	-21,2%	-9,2%
artisanat	2 551	450	-82,4%	-65,3%	-42,4%	3 756	1 389	-63,0%	-40,9%	-40,0%	19 643	19 541	-0,5%	-5,9%	-20,2%
bâtiment industriel	1 379	2 498	81,1%	33,0%	-18,8%	66 147	3 138	-95,3%	-53,0%	-18,8%	80 857	24 074	-70,2%	-22,9%	-12,6%
exploitation agricole ou forestière	3 616	185	-94,9%	-51,3%	-40,7%	7 454	4 264	-42,8%	-32,7%	-33,0%	31 680	22 240	-29,8%	-9,5%	-16,9%
entrepôts	4 774	121	-97,5%	-40,1%	-65,9%	16 992	7 188	-57,7%	-57,3%	-37,4%	37 321	23 342	-37,5%	-13,6%	-22,3%
bâtiment de service public	2 338	3 857	65,0%	-9,6%	11,9%	7 271	8 208	12,9%	-30,8%	-17,2%	50 952	48 972	-3,9%	-20,5%	-7,5%