

Extrait de la carte réglementaire du P.P.R.

Commune de CRUSEILLES

Legende



Réglementation des zones
Zone de risque fort ou champ d'expansion
Inconstructible



Zone de risque moyen
Constructible sous conditions



Zone de risque faible
Constructible sous conditions



Zone de risque négligeable ou nul
non réglementé par le P.P.R.

Identification des zones



Numéro de zone

40X



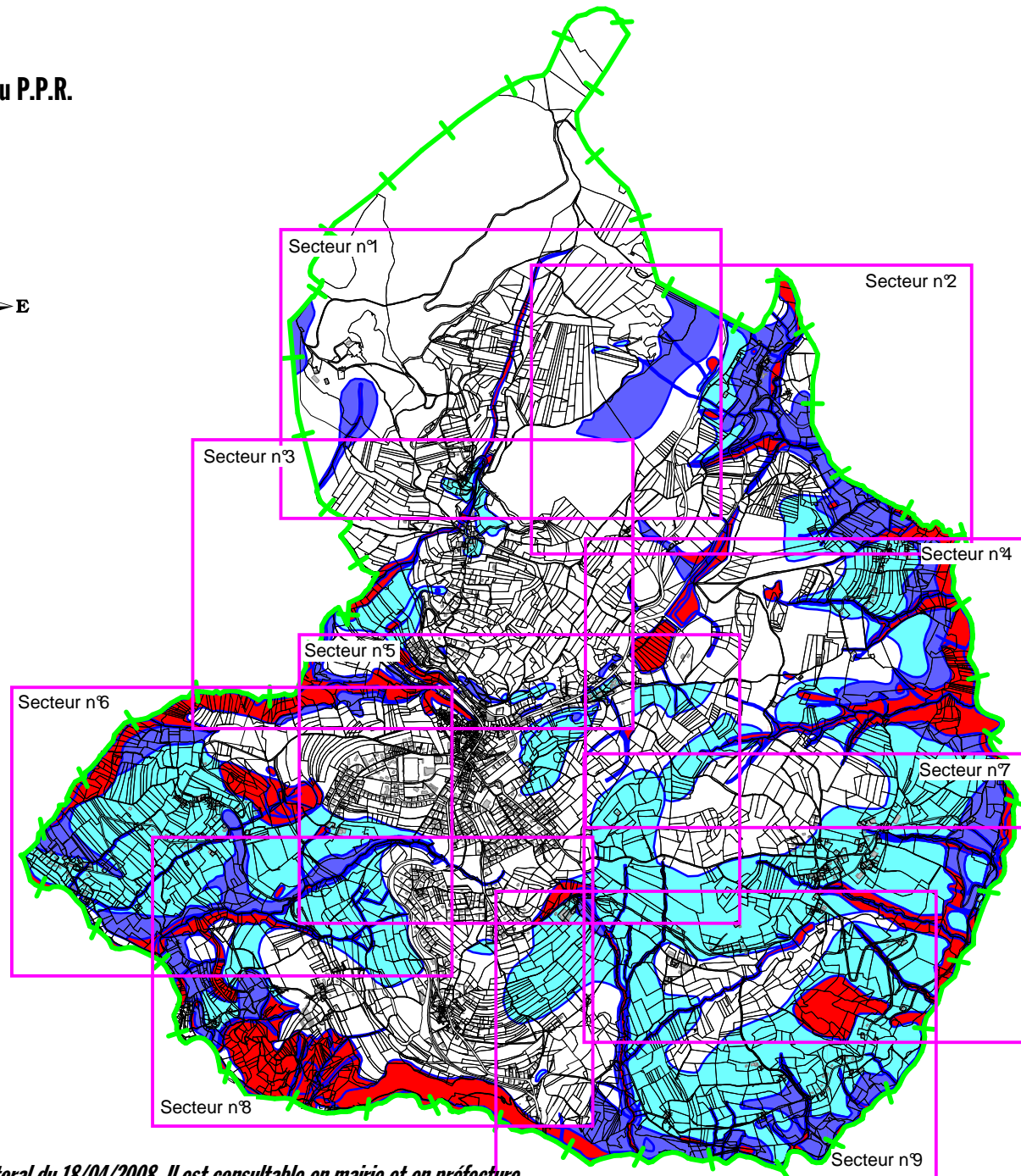
Réglements applicables



Secteurs



Limite périmètre réglementaire



Le document opposable est le dossier de P.P.R. approuvé par arrêté préfectoral du 18/04/2008. Il est consultable en mairie et en préfecture.