

accidents comparaison 2006-2005 en Haute-Savoie

Données consolidées

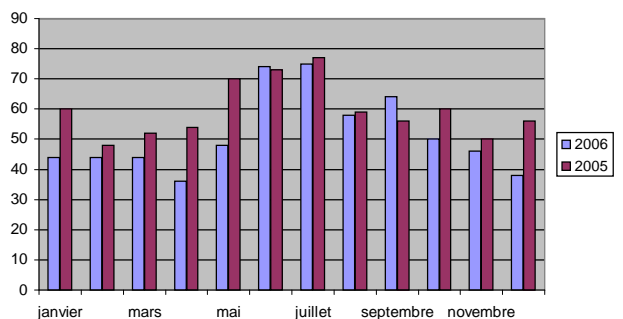
valeurs mensuelles

	accidents			tués			blessés		
	2006	2005	variation	2006	2005	variation	2006	2005	variation
janvier	44	60	-26.67%	3	8	-62.50%	56	76	-26.32%
février	44	48	-8.33%	4	4	0.00%	62	83	-25.30%
mars	44	52	-15.38%	4	3	33.33%	65	66	-1.52%
avril	36	54	-33.33%	3	7	-57.14%	45	72	-37.50%
mai	48	70	-31.43%	5	3	66.67%	72	91	-20.88%
juin	74	73	1.37%	8	6	33.33%	96	103	-6.80%
juillet	75	77	-2.60%	10	9	11.11%	96	111	-13.51%
août	58	59	-1.69%	5	3	66.67%	78	94	-17.02%
septembre	64	56	14.29%	10	6	66.67%	85	65	30.77%
octobre	50	60	-16.67%	2	10	-80.00%	64	73	-12.33%
novembre	46	50	-8.00%	1	6	-83.33%	59	76	-22.37%
décembre	38	56	-32.14%	9	5	80.00%	45	72	-37.50%

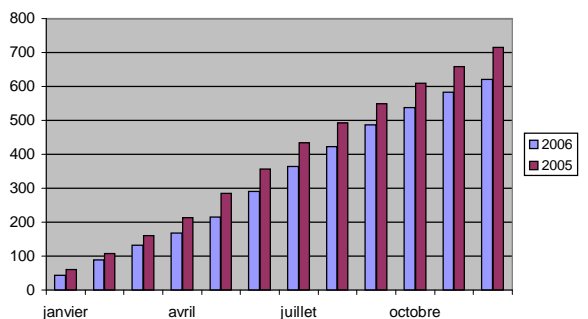
valeurs cumulées depuis janvier

	accidents			tués			blessés		
	2006	2005	variation	2006	2005	variation	2006	2005	variation
janvier	44	60	-26.67%	3	8	-62.50%	56	76	-26.32%
février	88	108	-18.52%	7	12	-41.67%	118	159	-25.79%
mars	132	160	-17.50%	11	15	-26.67%	183	225	-18.67%
avril	168	214	-21.50%	14	22	-36.36%	228	297	-23.23%
mai	216	284	-23.94%	19	25	-24.00%	300	388	-22.68%
juin	290	357	-18.77%	27	31	-12.90%	396	491	-19.35%
juillet	365	434	-15.90%	37	40	-7.50%	492	602	-18.27%
août	423	493	-14.20%	42	43	-2.33%	570	696	-18.10%
septembre	487	549	-11.29%	52	49	6.12%	655	761	-13.93%
octobre	537	609	-11.82%	54	59	-8.47%	719	834	-13.79%
novembre	583	659	-11.53%	55	65	-15.38%	778	910	-14.51%
décembre	621	715	-13.15%	64	70	-8.57%	823	982	-16.19%

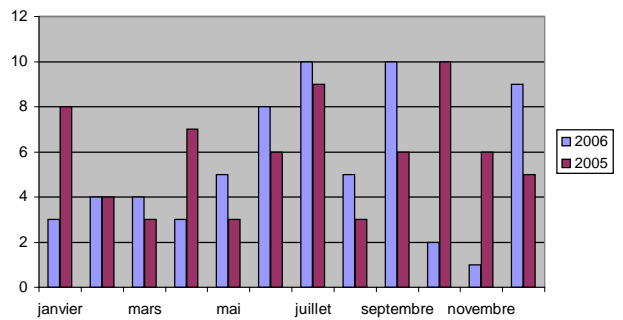
Accidents - valeurs mensuelles



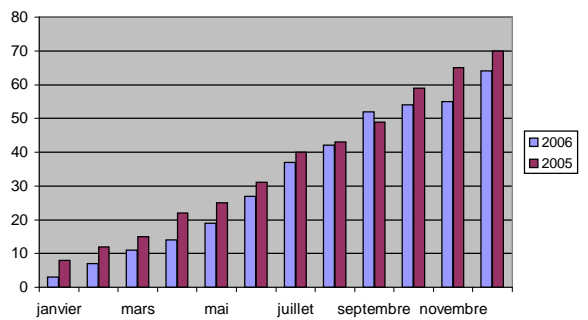
Accidents - valeurs cumulées



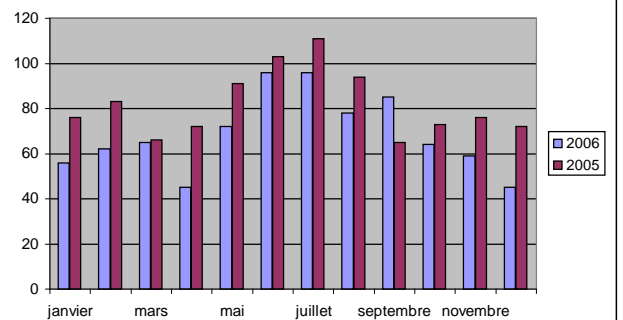
Tués - valeurs mensuelles



Tués - valeurs cumulées



Blessés - valeurs mensuelles



Blessés - valeurs cumulées

